



RECORD POWER

основан в 1909 году

Деревообрабатывающее оборудование
и аксессуары

Каталог 2022

Деревообработка

Ленточные пилы

Токарные инструменты

Стружкоотсосы

Фуговально-рейсмусовые станки

Шлифовальные станки

Настольные пилы

Сверлильные станки

Заточные станки

Более
100
лет

Опыт • Знания
Получения



**Новые модели токарных
станков Coronet Envoy
и Coronet Regent**

См. страницы 3-4



Токарные станки.....3

Токарные патроны и кулачки8

Принадлежности для токарных станков10

Токарные резцы.....13

Ленточные пилы16

Долбежные станки.....21

Пылесосы22

Принадлежности для пылесосов27

Циркулярные пилы29

Фуговально-рейсмусовые станки.....30

Сверлильные станки.....31

Заточные станки33

Шлифовальные станки.....36

Дополнительные принадлежности38

Правила и условия39



Станок входит в эксклюзивную серию «Coronet» токарных станков компании Record Power. Выступает идеальным решением для токарей по дереву, которым при выполнении большого объема работ необходимы такие качества как мощность, стабильность и производительность. Представленный станок является инновационной моделью после Coronet Herald. Опорой станка служат большие и цельные чугунные ножки, которые обеспечивают достаточную защиту от вибрации при обработке заготовки. В своем классе Envoy – это идеальное соотношение цены и качества, без потери мощности и функционала. При цене, которая соответствует моделям меньшего размера или имеющим меньший функционал, на лицо ряд таких преимуществ как плавная регулировка скорости, поворотная и подвижная передняя бабка, функция реверса и станина, выполненная из цельного чугуна.



Технические характеристики Coronet Envoy

Макс. диаметр чаши: 1000 мм (39")	Выходная мощность двигателя P2: 1,1 кВт
Макс. длина заготовки: 610 мм (24")	Резьба шпинделя: M33 x 3,5
Макс. диаметр над станиной: 410 мм (16")	Конус в передней и задней бабке: МК2
Скорость шпинделя: 250 - 3800 об/мин	Вес: 140 кг
Входная мощность двигателя P1: 1.5 кВт	Размер: Д1435 x Ш540 x В1210 мм

Дополнительные опции
12401 Подручник 150 мм
12402 Подручник 200 мм
12403 Подручник 250 мм
12404 Подручник 300 мм
17500 Аутригер
17600 Удлинитель станины 520 мм (19 050 руб)

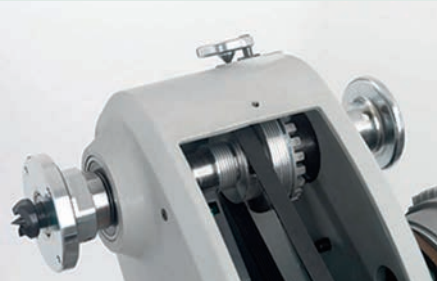
Особенности CORONET ENVOY и REGENT



Вращающаяся и подвижная передняя бабка
В отличие от многих токарных станков с литыми станинами, передняя бабка может поворачиваться на 360 градусов, что облегчает доступ и делает данные модели идеальными для левшей. Подшипниковая система под передней бабкой позволяет зафиксировать их в необходимом положении, а также при необходимости может перемещаться вдоль станины.



Мощный двигатель и электронная регулировка скорости
Двигатель обеспечивает более чем достаточную мощность при обработке больших заготовок, которые способны выдерживать токарные станки. Легкодоступная панель управления позволяет плавно переключать скорости. Также можно выполнять обработку в обратном направлении, что делает данные станки идеальным решением при выполнении шлифовки.



3-х ступенчатый шкив
Для большинства операций при токарной обработке средний шкив является идеальным выбором и обеспечивает хороший крутящий момент, а нижний шкив обладает мощным крутящим моментом для съема за раз большого количества материала. Верхний шкив обеспечивает доступ к самым высоким скоростям. Через смотровое окно передней бабки можно увидеть, где расположен приводной ремень.



Усиленный зажим шпинделя и индексирование
Усиленный зажим надежно фиксирует шпиндель. Оснащен системой индексации (делительный круг) из 24-позиций.



Удлинитель станины
Позволяет увеличить длину обрабатываемой заготовки до 1140 мм.



Держатель резца
Помогает снизить силу вибраций.

Токарный станок CORONET REGENT



Станок Regent – это самая крупная модель в эксклюзивной серии «Coronet» токарных станков компании Record Power. Выступает идеальным решением для токарей по дереву, которым при выполнении очень большого объема работ необходимы такие качества как мощность, стабильность и производительность. Опорой станка служат большие и цельные чугунные ноги, которые обеспечивают достаточную защиту от вибрации при обработке заготовки. Общая конструкция станка, а также тщательно сконструированные и обработанные детали делают станок очень удобным в использовании. При цене, которая соответствует моделям меньшего размера или имеющим меньший функционал, на лицо ряд таких преимуществ как плавная регулировка скорости, поворотная и подвижная передняя бабка, функция реверса и конструкция, выполненная из цельного чугуна.

Технические характеристики Coronet Regent

Макс. диаметр чаши: 1000 мм (39")	Выходная мощность двигателя P2: 1.5 кВт
Макс. длина заготовки: 610 мм (24")	Резьба шпинделя: M33 x 3.5
Макс. диаметр над станиной: 460 мм (18")	Конус в передней и задней бабке: МК2
Скорость шпинделя: 250 - 3800 об/мин	Вес: 145 кг
Входная мощность двигателя P1: 2 кВт	Размер: Д1475 x Ш540 x В1235 мм



Подвижная панель управления
Панель управления может устанавливаться в любой точке на токарном станке, и крепиться сзади с помощью сильного магнита. Идеально подходит при обработке больших заготовок, которые могут ограничить доступ к панели управления, если она расположена на передней бабке, что встречается на многих моделях станков.



Маховик
Передняя бабка оснащена прочным маховиком для вращения шпинделя, что значительно облегчает установку комплектующих передней бабки.



Эксцентрик
Держатель резца и задняя бабка фиксируется с помощью эксцентрика.

Дополнительные опции



Задняя бабка
Пиноль задней бабки с упором для быстрой замены оснастки на МК2.



17500 Чугунный аутригер
Необходим для точения чаш большого диаметра.



17600 Удлинитель станины
Позволяет увеличить длину обрабатываемой заготовки на 520 мм.

Токарный станок CORONET HERALD



Данная модель токарного станка является результатом многолетнего опыта в области производства токарных станков по дереву. Мы полагаем, что создали машину мирового класса для мастеров всех уровней подготовки. Благодаря ряду инновационных дизайнерских решений, мощность, функционал и производительность станка Herald значительно превосходят все показатели подобного размера машин прошлого. Станок обеспечивает высочайшую профессиональную производительность при небольшом размере и стоимости сопоставимой со сверхмощными машинами. Чтобы не забывать наследие Record Power, внешний вид токарного станка вбирает в себя элегантные и сбалансированные изгибы более ранних моделей серии Coronet, что проявляется в более обтекаемых и рациональных формах. Помимо прекрасного внешнего вида, работа на Herald одно удовольствие – совершенство инженерного искусства, эргономика и высокое качество обработки, что делает данный токарный станок удобным в использовании, обеспечивая одновременно стабильный уровень производительности.

Усиленный зажим шпинделя и индексирование
Надежно удерживает шпиндель и оснащен системой индексации (делительный круг) из 24-точек.

Усиленный шток подручника
Мощный шток держателя резца диаметром в 1 дюйм помогает снизить силу вибраций, что облегчает выполнение более гладкой резки.

Задняя бабка
Пиноль задней бабки с упором для быстрой замены оснастки на МК2.

Кулачковый зажим
Резцедержатели и задняя бабка устанавливаются легко и надежно, благодаря простой в использовании системе кулачкового зажима.

Усиленный зажим шпинделя и индексирование
Надежно удерживает шпиндель и оснащен системой индексации (делительный круг) из 24-точек.

Вращающаяся и подвижная передняя бабка
В отличие от многих токарных станков с литыми станинами, передняя бабка может поворачиваться на 360 градусов, что оптимизирует доступ и делает данные модели идеальными для левшей. С помощью функции вращения системы управления, можно превратить эту машину в станок для левши. Подшипниковая система под передней бабкой позволяет зафиксировать их в необходимом положении, а также при необходимости может перемещаться вдоль станины.

Дополнительные опции Coronet Herald



16015
Подставка
(18 600 руб)



16013
Чугунный аутригер



16011
Удлинитель станины на 400 мм
(21 225 руб)



16012
Ножки верстака



16208
Встроенный аварийный выключатель



16211
Подручник 125 мм



16213
Подручник 250 мм



16214
Подручник 300 мм

Технические характеристики Coronet Herald

Макс. диаметр чаши: 533 мм (21")	Выходная мощность двигателя P2: 0.75 кВт
Макс. длина заготовки: 508 мм (20")	Резьба шпинделя: M33 x 3.5
Макс. диаметр над станиной: 355 мм (14")	Конус в передней и задней бабке: МК2
Скорость шпинделя: 95 - 3890 об/мин	Вес: 48 кг
Входная мощность двигателя P1: 1 кВт	Размер: Д870 x Ш290 x В252 мм

Комплектация станков

Токарный станок	Выколотки
Подручник	Ключи
Приводной центр	
Вращающийся центр	
Планшайба	

Токарные станки DML250, DML305, DML320



Токарный станок DML250

DML250 - это компактная и прекрасно сконструированная модель. Высокая производительность и исключительное соотношение цены и качества. Идеально отшлифованная чугунная станина с чугунной передней и задней бабками, держатель резца значительно снижают уровень вибраций.



Макс. диаметр чаши: 254 мм (10")
Макс. длина заготовки: 457 мм (18")
Макс. диаметр над станиной: 254 мм (10")
Скорость шпинделя: 450, 980, 1550, 1940, 2640 об/мин
Входная мощность двигателя P1: 375 Вт
Выходная мощность двигателя P2: 250 Вт
Конус в передней и задней бабке: МК2



5 скоростей
Приводной ремень находится в близкой доступности, что позволяет быстро переключать скорости. Количество скоростей обеспечивает достаточный крутящий момент.



Сверхмощный шпиндель
Шпиндель M33 обеспечивает достаточный уровень поддержки в самых тяжелых условиях работы, для которых только приспособлен данный станок.

Дополнительные опции
DML305/A Подставка (14 925 руб)
15500 Удлинитель станины из чугуна 550 мм (9 600 руб)

Токарный станок DML305

Чугунный токарный станок DML305 – это новый уровень высококачественных токарных станков. Идеально подходит для пользователя с ограниченным пространством, который также можно использовать в качестве второго токарного станка при проведении демонстраций и шоу.



Макс. диаметр чаши: 305 мм (12")
Макс. длина заготовки: 393 мм (15")
Макс. диаметр над станиной: 305 мм (12")
Скорость шпинделя: 350, 670, 1025, 1500, 2225, 3250 об/мин
Входная мощность двигателя P1: 520 Вт



Быстрый доступ к системе шкивов для переключения скорости.



Удобный отсек для хранения инструментов в комплекте.

Дополнительные опции
DML305/A Подставка (14 925 руб)
DML305/B Подручник на 4" (14 925 руб)
DML305/C Подручник на 6" (14 925 руб)
DML305/E Удлинитель станины 620 мм (14 925 руб)
DML305/L Подставка для удлинителя станины (13 500 руб)

Токарный станок DML320

Новая модель токарного станка DML320 стала идеальным соотношением цены и качества. Компактный и одновременно мощный, с очень широким для токарного станка среднего размера спектром функций, дает мастерам шанс стать обладателями высококачественного станка с регулируемой скоростью вращения по самой лучшей цене.



Макс. диаметр чаши: 320 мм (12 1/2")
Макс. длина заготовки: 510 мм (20")
Макс. диаметр над станиной: 320 мм (12 1/2")
Скорость шпинделя: 250 - 3850 об/мин
Входная мощность двигателя P1: 750 Вт



Точная система индексации из 24 делений.



Высокоточное УЦИ скорости.

Дополнительные опции
DML305/A Подставка (14 925 руб)
DML320/E Удлинитель станины 610 мм (14 925 руб)
DML305/L Подставка для удлинителя станины (13 500 руб)
12401 Держатель резца 4" (3 150 руб)
12402 Держатель резца 6" (3 150 руб)
12403 Держатель резца 8" (3 150 руб)
12404 Держатель резца 12" (4 275 руб)

Сверхмощный токарный станок MAXI-1-M33



MAXI-1 был специально разработан, чтобы объединить в себе такие качества как мощность, поддержка в тяжелых условиях работы и компактный размер.

Благодаря дополнительному чугунному аутригеру поворотная головка может обрабатывать чаши до 762 мм (30 дюймов).



Технические характеристики MAXI-1-M33	
Макс. диаметр чаши: 762 мм (30")	Выходная мощность двигателя P2: 1.1 кВт
Макс. длина заготовки: 950 мм (37")	Резьба шпинделя: M33 x 3.5
Макс. диаметр над станиной: 533 мм (21")	Конус в передней и задней бабке: МК2
Скорость шпинделя: 50 - 3850 об/мин	Вес: 231 кг
Входная мощность двигателя P1: 1.6 кВт	Размер: Д1640 x Ш545 x В1270 мм

Пульт управления может устанавливаться на любом краю токарного станка.

Дополнительные опции
12401 Держатель резца 150 мм
12402 Держатель резца 200 мм
12403 Держатель резца 250 мм
12404 Держатель резца 300 мм
MAXI-1/A Аутригер

Особенности MAXI-1



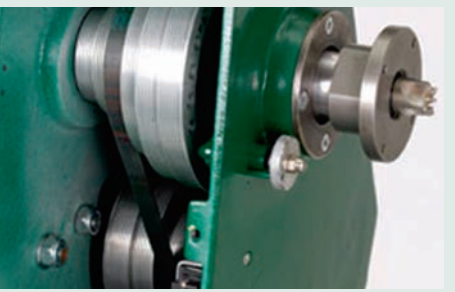
Сверхпрочная чугунная бабка
Передняя бабка легко поворачивается с помощью ручки фиксации. Маховик даёт полный контроль над шпинделем. Можно задать угол в 0, 30 и 90 градусов.



Держатель резца
Шток подручника помогает снизить силу вибраций.



Задняя бабка обеспечивает надежную удерживающую способность. Центры легко снимаются. Задняя бабка полая для растачивания длинных отверстий.



Фиксатор шкива ременной передачи позволяет поворачивать заготовку на определенный градус. На шкиве имеются 36 отверстий, каждое отверстие смещено на 10 градусов относительно соседних двух.

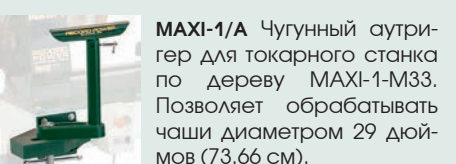


Шпиндель M33 x 3.5 идеально подходит для самого тяжелого типа работы. Оснащен аппаратным регистром для надежного монтажа.

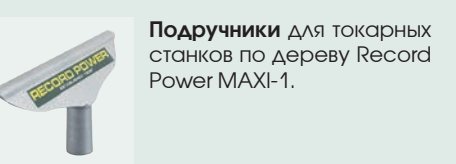


Съемная панель управления
Простое и быстрое переключение скоростей обеспечивается благодаря высококачественному инвертору Schneider.

Дополнительные опции

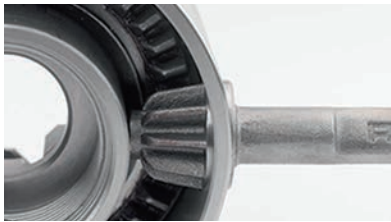


MAXI-1/A Чугунный аутригер для токарного станка по дереву MAXI-1-M33. Позволяет обрабатывать чаши диаметром 29 дюймов (73.66 см).



Подручники для токарных станков по дереву Record Power MAXI-1.

Токарные патроны SC3 и SC4



Высокая прочность
Корпус патрона выполнен из высокопрочной стали, для обеспечения превосходной прочности и производительности

Технология Super Geared True-Lock обеспечивает высокий уровень точности, обеспечивая плавную и надежную работу.

Система фиксации кулачка
SC3 и SC4 оснащены системой фиксации кулачка, которая подходит для всей серии кулачков Record Power, а также полностью совместима со многими другими крупными торговыми марками кулачков



Сверхмощные подвижные кулачки
Улучшенные и увеличенные подвижные кулачки обеспечивают непревзойденную фиксацию. Выполнены из высокопрочной стали, усилены никелем и медью, прошли термообработку для обеспечения превосходной прочности



Винт для дерева
SC3 и SC4 поставляются с винтом для дерева. Идеально подходит для установки заготовок чаш. Винт удерживается кулачками патрона, обеспечивая исключительную фиксацию. Патрон может оставаться на токарном станке, что позволит сэкономить время и силы.

Токарный патрон SC3

Предназначен для токаря, которому необходим высококачественный патрон без потери в производительности и по максимальной низкой цене. В данной модели используются схожие с SC4 кулачки, но при этом корпус меньшего размера. Поставляется только с прямыми резьбовыми корпусами (в 3 самых популярных резьбовых соединениях для Европы), что исключает дополнительные затраты на вставку и упрощает обработку. Опорная пластина также отсутствует на SC3, поскольку нет шестерен, которые нужно удерживать на месте. Поэтому мы предоставляем широкий ассортимент SC4 по самой низкой цене.

Комплектация SC3

Патрон 88 мм
Стандартные 50 мм кулачки
Планшайба 87 мм
Винт с правой резьбой
Универсальный ключ
Шестигранный ключ



SC3-M33

SC3-1" x 8 TPI

Токарный патрон SC4

Большой по размеру корпус, поскольку оснащен встроенными шестернями, чтобы приводить в движение кольцо с плоской спиралью, что позволяет использовать шестигранный ключ с шариковой головкой. Опорная пластина удерживает шестеренки на месте и оснащена индексными отверстиями, а также обеспечивает надежную защиту всех внутренних механизмов от проникновения пыли и смолы, поэтому требования к техническому обслуживанию и чистке значительно снижаются. Патрон оснащен 40 мм посадочной резьбой и крепится на шпинделях с популярными резьбами M33x3.5 и 1" x 8 TPI с помощью переходной оправки. Крепление через оправку разработано с перспективой на будущее. Если в дальнейшем будут происходить какие-либо обновления оборудования, то никакой замены патрона не потребуются, даже если в резьбу шпинделя будут внесены изменения. Просто поменяйте оправку.

Комплектация SC4

Патрон 98 мм
Стандартные 50 мм кулачки
Планшайба 87 мм
Винт с правой резьбой
Универсальный ключ
Шестигранный ключ



62002 Патрон SC4-COMP включает в себя корпус патрона, направляющие кулачков и набор из 8 крепежных винтов.

Кулачки для токарных патронов SC3 и SC4

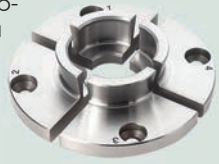


62321 Стандартные кулачки 35 мм

Уменьшенная версия стандартных 50-миллиметровых кулачков, которые имеют такой же профиль в форме ласточкиного хвоста, идеально подходящий для крепления заготовки на разжатие при точении чаш и других проектах. Для надежной фиксации заготовки на сжатие кулачки имеют специальный профиль в виде уступа на кромке кулачков.

Данный набор кулачков является универсальным и специально разработан для небольших токарных проектов.

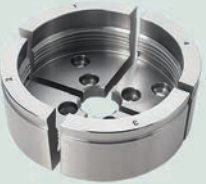
Диаметр на разжатие: 38-58 мм
Сжатие (круг): 28-47 мм
Сжатие (квадрат): 16-37 мм



62329 Глубокие кулачки 100 мм

Кулачки со специализированным профилем кулачков идеально подходят для точения заготовок большого размера: больших чаш, полых форм, заготовок нестандартной формы. Глубокий хват кулачков в сочетании с профилем ласточкин хвост и специальным профилем для сжатия заготовок расширяют возможности данного набора.

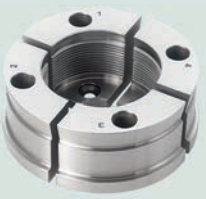
Диаметр на разжатие: 94-114 мм
Сжатие (круг): 76-95 мм
Сжатие (квадрат): 54-74 мм



62322 Кулачки 75 мм

Новая модель кулачков идеально подходит для массивных чаш и ваз. Широкая передняя поверхность обеспечивает хорошую устойчивость для основания чаши или вазы, а глубокий зубчатый корпус обеспечивает надежное сцепление с заготовкой при сжатии.

Диаметр на разжатие: 81-102 мм
Сжатие (круг): 46-65 мм
Сжатие (квадрат): 33-54 мм



62327 Кулачки Pin Jaws с диаметром отверстия на 9 мм

Высокие узкие кулачки специально разработаны для удержания на расширение длинных полых заготовок небольшого диаметра, таких как кухонные мельницы для специй. Кулачки не оставляют следов на поверхности заготовки. Небольшой внутренний диаметр кулачков позволяет работать с миниатюрными заготовками на захват, делая этот набор более универсальным.

Диаметр на разжатие: 28-45 мм
Сжатие (круг): 9-28 мм
Сжатие (квадрат): 7-27 мм



62313 Стандартные кулачки 50 мм

Универсальные кулачки с профилем ласточкин хвост для наилучшей фиксации заготовки на разжатие. Для надежной фиксации заготовки на сжатие кулачки имеют специальный профиль в виде уступа на кромке кулачков. Набор кулачков подходит для большого количества работ выполняемых в токарном патроне.

Стандартно поставляются с патронами SC3 и SC4.

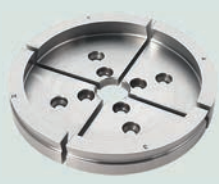
Диаметр на разжатие: 52-72 мм
Сжатие (круг): 42-61 мм
Сжатие (квадрат): 30-51 мм



62317 Кулачки 130 мм

Кулачки со специализированным профилем ласточкиного хвоста идеально подходят для обработки больших чаш до 75 сантиметров в диаметре. Кулачки также оснащены внутренним профилем ласточкин хвост для сжатия заготовок большого диаметра.

Диаметр на разжатие: 125-145 мм
Сжатие (круг): 104-123 мм
Сжатие (квадрат): 74-94 мм



62323 Удлиненные кулачки

Кулачки имеют внутренний и наружный профиль ласточкин хвост для сцепления с заготовкой как на сжатие так и на расширение. Кулачки обладают глубоким захватом с зубчатым профилем для наилучшего удержания заготовки. Кулачки могут использоваться для удержания сосудов и чаш изнутри. Основное преимущество кулачков состоит в возможности обработки заготовки на расстоянии от патрона, что обеспечивает свободный доступ резца к основанию заготовки.

Диаметр на разжатие: 54-74 мм
Сжатие (круг): 38-58 мм
Сжатие (квадрат): 27.5-48 мм



62336 Кулачки Mini Spigot с диаметром отверстия на 13 мм

Кулачки во многом схожи с кулачками Pin Jaws, но имеют дополнительные отверстия под болты для крепления к патрону и зубчатый наружный профиль, что обеспечивает сильный захват заготовок на расширение. Применяются для надежной фиксации заготовок на расширение в тех случаях где область захвата не видна на готовом изделии. Минимальный внутренний диаметр кулачков составляет 13 мм, что подходит для многих операций выполняемых на токарном патроне.

Диаметр на разжатие: 26-46 мм
Сжатие (круг): 13-33 мм
Сжатие (квадрат): 11-31 мм



62337 Кулачки Pen Jaws

Кулачки предназначены для сверления заготовок под ручки. Использование кулачков позволяет добиться высокой точности при сверлении заготовок, а также исчезает необходимость в сверлильном станке. Глубокий захват со всех четырех сторон обеспечивает надежное удержание заготовки.

Преимущество сверления на токарном станке состоит в полном контроле оператора над скоростью подачи сверла, что очень важно для различных материалов. Кулачки также могут быть использованы для других токарных проектов, так как высокая сила сжатия обеспечивает большой вылет заготовки из кулачков.



Сжатие (круг): 11-20 мм
Сжатие (квадрат): 10-26 мм

62572 Планшайба 87 мм

Планшайба идеально подходит для надежного крепления различных заготовок среднего размера в том числе несбалансированных. Планшайба удерживается за счет расширения стандартных кулачков 50 мм, которые входят в комплект всех патронов Record Power.

Должна использоваться со стандартными кулачками 62313 на 50 мм (поставляется с патронами SC3 и SC4).



Диаметр: 87 мм (3 1/2")

62574 Планшайба 126 мм

Планшайба идеально подходит для надежного крепления различных заготовок большого размера в том числе несбалансированных. Планшайба удерживается за счет расширения стандартных кулачков 50 мм, которые входят в комплект всех патронов Record Power.

Должна использоваться со стандартными кулачками 62313 на 50 мм (поставляется с патронами SC3 и SC4).



Диаметр: 126 мм (5")

62356 Кулачки Remounting Jaws Mini - до 200 мм

Кулачки предназначены для зажима изделий при токарной работе. Особенно актуальны для повторной установки чаш, тарелок и других изделий для удаления следов от патрона, добавления декоративных элементов или изменения формы доньшка чаш. Мягкие захваты из резины не повреждают заготовку и не оставляют красящих следов.

Кулачки работают как на сжатие, так и на расширение.

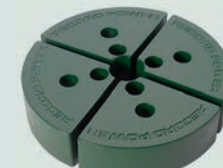
Диаметр на разжатие: 95-215 мм
Сжатие (круг): 59-117 мм
Сжатие (квадрат): 53-154 мм



62378 Мягкие пластиковые кулачки RP

Нейлоновые кулачки специально разработанные для того чтобы им было легко придать любую форму стандартными токарными резцами, что очень важно при выполнении проектов, где нет возможности использовать стандартные кулачки. Материал кулачков обеспечивает высокое сжатие и не оставляет следов на заготовке.

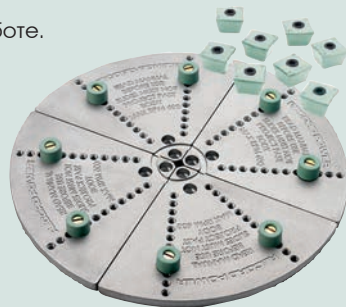
Диаметр: 118-140 мм
Глубина: 26 мм



62377 Кулачки Remounting Jaws Mega (с угловыми упорами)

Кулачки предназначены для зажима изделий диаметром до 275 мм (10 3/4") при токарной работе. Подходят для станков с высотой обработки от 305 мм и выше. Особенно актуальны для повторной установки чаш, тарелок и других изделий для удаления следов от патрона, добавления декоративных элементов или изменения формы доньшка чаш. Мягкие захваты из резины не повреждают заготовку и не оставляют красящих следов. Кулачки работают как на сжатие, так и на расширение.

Диаметр на разжатие: 53-316 мм
Сжатие (круг): 55-272 мм
Сжатие (квадрат): 51-250 мм



Запасные части и аксессуары для патронов

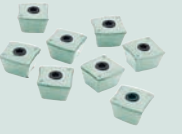
62835 Набор запасных креплений

Комплект запасных креплений совместимый с кулачками Record Power 62356 Remounting Jaws Mini и 62377 Remounting Jaws Mega.



62838 Набор угловых упоров

Каждый упор оснащен двумя разными профилями вогнутой кривой, специально предназначенными для установки чаш диаметром 150 мм (6") и чаш диаметром 250 мм (10"). Профили также обеспечивают превосходный захват с предметами нестандартной формы, такими как утопленные чаши.



62825 Универсальный гаечный ключ

Данный ключ специально разработан для использования с патронами серии Record Power SC. С его помощью можно отделить корпус патрона от токарного станка, а также оправки от патрона.



Торцовые ключи для зажимного патрона

62816 Ключ SC3



62826 Шестигранный ключ с шариковым наконечником SC4



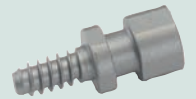
62836 Комплект для патронов SC

Комплект стандартных крепежных деталей для патронов Record Power SC3 и SC4. В комплект входят 8 винтов с шестигранной головкой под торцовый ключ и кулачков, шестигранные ключи на 3 и 4 мм, а также установочный винт и шайба для вставок патрона.



Винт для дерева

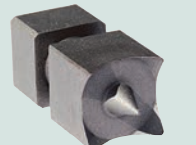
Идеально подходит для установки заготовок чаш. Винт удерживается в кулачках патрона, тем самым обеспечивая исключительную силу захвата.



62833 Винт с правой резьбой
62834 Винт с левой резьбой
62832 Длинный винт (для кулачков 62329 и 62322)

62811 Наконечник Spur Centre

Полезный наконечник, который удерживается в патроне со стандартными кулачками на 50 мм. Быстрая установка. Отсутствует необходимость снимать патрон с токарного станка.



Патрон SC4

Профессиональный патрон SC4 доступен с нижеследующими размерами резьбонарезных пластин:



62112 Резьбовой адаптер M20 x 2 с правой резьбой
62115 Резьбовой адаптер 7/8" x 12 TPI UN с левой резьбой
62113 Резьбовой адаптер M20 x 1.5 с правой резьбой
62125 Резьбовой адаптер с правой резьбой M33 x 3.5 ISO
62126 Резьбовой адаптер 3/4" цилиндрическое отверстие
62127 Резьбовой адаптер 1 1/8" x 8 TPI UNC с правой резьбой
62128 Резьбовой адаптер 3/4" x 16 TPI UNF с правой резьбой
62129 Резьбовой адаптер 1" x 10 TPI BSF с правой резьбой
62130 Резьбовой адаптер с правой резьбой M30 x 3.5 с правой резьбой
62131 Резьбовой адаптер 1" x 12 TPI UNF с правой резьбой
62132 Резьбовой адаптер 1 1/4" x 8 TPI UNS с правой резьбой
62133 Резьбовой адаптер 1" x 8 TPI UNC с правой резьбой
62134 Резьбовой адаптер 5/8" цилиндрическое отверстие
62136 Резьбовой адаптер 3/4" x 10 TPI BSW с правой резьбой
62137 Резьбовой адаптер M24 x 3 с правой резьбой
62152 Резьбовой адаптер M18 x 2.5 с правой резьбой
62157 Резьбовой адаптер Blank с возможностью сверления до 30 мм
62159 Резьбовой адаптер 1" x 8 TPI с левой резьбой и правая двойная резьба
62160 Резьбовой адаптер 7/8" x 14 TPI с правой резьбой
62161 Резьбовой адаптер M25 x 2 с правой резьбой
62162 Резьбовой адаптер 1-1/4" x 8 TPI UNS с правой резьбой

Токарные принадлежности



Планшайба

Идеальный инструмент при установке больших или тяжелых заготовок, для обработки поперек волокон.

CWA75 4-х" стальная планшайба - M33, максимальная вместимость 15"



CWA76 6-ти" стальная планшайба - M33, максимальная вместимость 24"

CWA95 Вращающийся центр

Качественный вращающийся центр задней бабки является необходимой принадлежностью при повороте между центрами.



Внутренний конус пиноли - MK2

CWA83 Приводной центр с 4-мя зубьями

Разработан для надежного захвата деревянной заготовки (без раскалывания).



Внутренний конус пиноли - MK2

Ремесленные принадлежности

PP1 Пресс с ручкой в сборе

Быстрое и легкое проникновение ручки. Риск поломки исключается.



PTIT Инструмент для вставки трубки

Вставляйте трубки для ручек быстро, легко и без риска поломки.

Конический профиль обеспечивает универсальную совместимость.



PM-2MT Универсальная оправка для ручки и сверло 7 мм

К универсальной оправке PM-2MT подходят механизмы любого размера. В комплект входит сверло для расточки заготовок.

Поставляется с втулками PBS1 7 мм



Комплект для глубокого сверления

Идеальный инструмент для выполнения длинных, равномерных отверстий в заготовках. Идеально подходит для светильников, где диаметр отверстия составляет 5/16".

CWA131-2MT Комплект для глубокого сверления Внутренний конус пиноли - MK2



CWA111 Ложкообразное сверло на 5/16" для выполнения глубокого сверления

Сверлильный патрон

Для точного сверления через центр заготовки. Альтернативы этому патрону не существует. Расположение зубьев идеально для сверления таких маленьких заготовок как полая ручка и сложные формы.

CWA141 1/2" Сверлильный патрон Максимальная вместимость 13 мм



CWA151 3/4" Сверлильный патрон Максимальная вместимость 20 мм

Внутренний конус пиноли - MK2

PBTS Универсальная система обрезки пера

Может использоваться на токарном станке, сверлильном станке, или на ручной дрели для точной обрезки длины заготовки.



Шлифовальный набор Deluxe



A VBS50 Шлифовальный инструмент для чаш и набор шлифовальных дисков (10 шт.)

B VSP50S Шлифовальный шпиндель с прямой губкой 50 мм и набор дисков (10 шт.)

C VSP50T Шлифовальный шпиндель с конической губкой 50 мм и набор дисков (10 шт.)

VD60 Абразивные диски 50 мм на липучке, P60 (20 шт.)

VD120 Абразивные диски 50 мм на липучке, P120 (20 шт.)

VD180 Абразивные диски 50 мм на липучке, P180 (20 шт.)

VD240 Абразивные диски 50 мм на липучке, P240 (20 шт.)

VD400 Абразивные диски 50 мм на липучке, P400 (20 шт.)

Токарные инструменты



Начало производства токарных инструментов Record Power было положено в 1980-х годах, когда они были изготовлены на заводе Record's Meadow Street в Шеффилде. Мы гордимся тем, что вновь заняты их изготовлением на нашем постоянно расширяющемся производстве.

Инструменты изготавливаются с использованием современных станков с ЧПУ, лазерной резки и автоматической полировки, затем они проходят шлифовку и собираются вручную. Термическая обработка в соляной ванне обеспечивает идеальный уровень твердости, обеспечивает идеальный баланс между гибкостью и сохранением режущей кромки. Подобная смесь методов гарантирует, что каждый инструмент подвергается точному допуску на изготовление, аккуратной и тщательной проверке, что позволяет гарантировать высокое качество обработки и исполнение.

Приобретая токарный инструмент Record Power, вы делаете вклад в торговую марку с богатым многолетним опытом и наследием в области обработки древесины.



Мы с гордостью представляем новую линейку токарных инструментов Record Power, изготовленных на нашем собственном производственном объекте. Разработка и проведение тестовых испытаний проходили при содействии профессиональных мастеров. Наши токарные резцы представляют собой новый стандарт качества в сочетании с низкой стоимостью.



Лезвия выполнены из быстрорежущей стали, а рукояти из высокоплотного и прочного бука. Форма рукоятей была специально разработана с учетом требований профессиональных мастеров, чтобы обеспечить надежный и удобный хват, тем самым позволяя вам сосредоточиться только на самом процессе обработки.



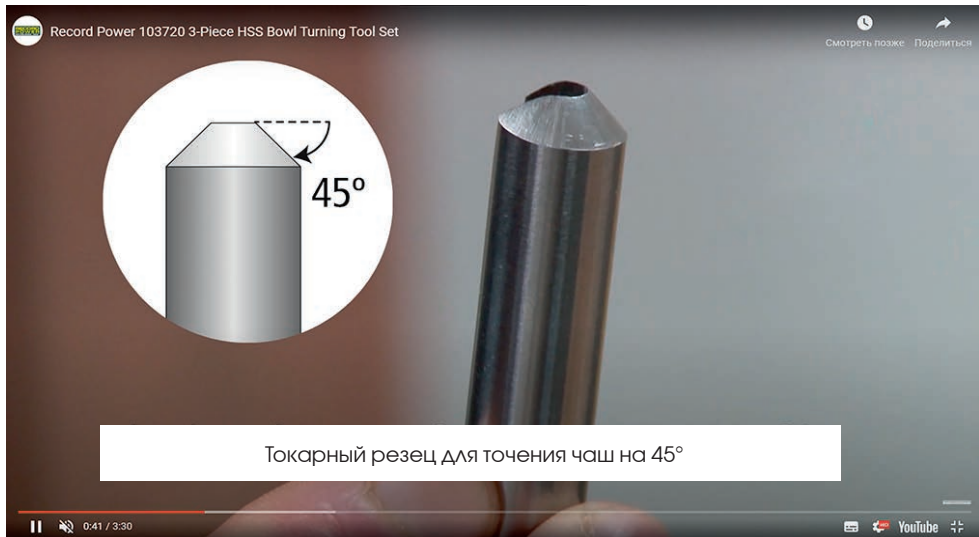
Весь ассортимент продукции выполнен в строгом соответствии со стандартами качества, что делает их идеальным выбором при работе профессионалов, а благодаря низкой цене также прекрасно подходят и для начинающих токарей. Кроме того, мы предлагаем бесплатные обучающие онлайн-видео ролики, которые показывают, как использовать и затачивать инструменты – для получения дополнительной информации см. канал Record Power на YouTube.

Бесплатное
обучение

Доступные видео



recordpower.co.uk/
turningtools



Комплекты инструмента

103720 Комплект резцов для точения чаш (3 шт.)

Набор содержит три основных резца для изготовления чаш на токарном станке: рейер 10 мм для чаш (3/8"), циклевочный полукруглый резец 13 мм (1/2"), отрезной ромбовидный резец 5 мм (3/16").



103710 Комплект резцов для точения в центрах (3 шт.)

Набор содержит три основных резца для точения в центрах: обдирочный рейер 25 мм (1"), детализовочный рейер 10 мм (3/8"), отрезной ромбовидный резец 5 мм (1/8").



Индивидуальные инструменты

Токарные резцы для чаш (для точения полостей)

Характерной чертой выступает улучшенный профиль в виде желоба, который позволяет эффективнее удалять стружку из зоны реза.

- 103630 Рейер 6 мм (1/4"), рукоять 300 мм (3 900 руб)
- 103640 Рейер 10 мм (3/8"), рукоять 300 мм (4 350 руб)
- 103650 Рейер 10 мм (3/8"), рукоять 400 мм (5 250 руб)
- 103660 Рейер 12 мм (1/2"), рукоять 400 мм (6 150 руб)



Отрезные токарные резцы

Используются для отсечения заготовки от основания. Отрезные ромбовидные резцы применяются для точения канавок, формирования цилиндрических шипов, подрезки торцов.

- 103600 Резец 5 мм (3/16"), рукоять 300 мм (3 975 руб)
- 103610 Резец 3 мм (1/8"), рукоять 300 мм (3 525 руб)
- 103620 Резец 2 мм (1/16") (3 000 руб)



Токарные резцы для черновой обработки

Предназначены для точения заготовок в центрах токарного станка. Глубокие и широкие желоба этих резцов позволяют удалять материал из зоны реза очень быстро. Идеально подходят не только для черновой обработки заготовок, но также могут быть полезны для более тонкой работы.

- 103510 Рейер 19 мм (3/4"), рукоять 300 мм (5 250 руб)
- 103520 Рейер 25 мм (1"), рукоять 300 мм (6 150 руб)
- 103530 Рейер 32 мм (1-1/4"), рукоять 400 мм (7 500 руб)



Полукруглые токарные резцы

Используются для чистовой обработки, а также для внутренней обработки в сложных изделиях.

- 103670 Резец 13 мм (1/2"), рукоять 300 мм (3 675 руб)
- 103680 Резец 19 мм (3/4"), рукоять 300 мм (4 275 руб)
- 103690 Резец 19 мм (3/4"), рукоять 400 мм (4 725 руб)
- 103700 Резец 25 мм (1"), рукоять 400 мм (5 250 руб)



Токарные резцы для чистовой обработки

Применяются для чистовой обработки и создания профиля изделия.

- 103540 Рейер 6 мм (1/4"), рукоять 300 мм (2 775 руб)
- 103550 Рейер 10 мм (3/8"), рукоять 300 мм (3 150 руб)
- 103560 Рейер 12 мм (1/2"), рукоять 300 мм (3 900 руб)



Скошенные токарные резцы - мейсель

Для черновой и чистовой обработки плоских и скругленных поверхностей, изготовления V-образных канавок, подрезки торцов.

- 103570 Резец 13 мм (1/2"), рукоять 300 мм (3 975 руб)
- 103580 Резец 19 мм (3/4"), рукоять 300 мм (4 425 руб)
- 103590 Резец 25 мм (1"), рукоять 300 мм (5 250 руб)



Ленточная пила SABRE-350



Ленточные пилы SABRE - следующий этап эволюции, занимает высокий рейтинг среди лидеров на рынке ленточных пил премиум-класса Record Power. Благодаря большому опыту в линейке премиум-класса, мы смогли внести в SABRE-350 несколько уникальных функций, что позволило сделать данную модель более полезной, точной и простой в использовании, чем любая другая машина в своем классе. Двигатель мощностью в 1100 Вт (1 1/2 л.с.), в сочетании с сверхпрочными чугунными шкивами ленточной пилы, позволяют с легкостью выполнять различные резы. Две скорости, которые немного быстрее, чем у аналогичных моделей, делают его идеальным выбором при выполнении резки цветных металлов, а также дерева. Удобная регулировка подшипниковых направляющих пильного полотна, упор для продольной распиловки с приспособлением для пиления по шаблону, удобное регулирование стола для распила с наклоном до 45°, точное позиционирование упора, отслеживание натяжения полотна, легкое перемещение упора по столу без трения, простое управление, что делают данную машину настолько понятной в настройке и использовании, что оператор может полностью сосредоточиться на обработке самой заготовки.

Дополнительные опции

BB111-3РАСК Набор из 3 лезвий для SABRE-350 (1/4", 3/8" и 1/2") (5 400 руб)

68051 Усиленный упор для пиления под углом (8 700 руб)

67050 Комплект колёс на SABRE-350 (9 750 руб)

BB111-3РАСК



68051



67050



Расходные материалы

BB1111204 111" x 1/2" x 4 TPI

BB1111206 111" x 1/2" x 6 TPI

BB1111406 111" x 1/4" x 6 TPI

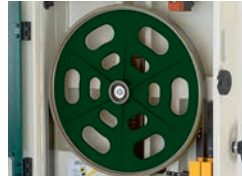
BB1113403 111" x 3/4" x 4 TPI

BB1113406 111" x 3/4" x 6 TPI

BB1113806 111" x 3/8" x 6 TPI

BB1115804 111" x 5/8" x 4 TPI

Чугунный шкив



Тумба

Тумба для хранения инструментов и древесины



Регулировка подшипниковых направляющих пильного полотна

С помощью рукоятки ослабьте и снова настройте натяжение лезвия. Данный способ значительно облегчает и ускоряет процедуру замены лезвия, а если новое лезвие идентично старому, достаточно просто повторить натяжение.



Упор для продольной распиловки с приспособлением для пиления по шаблону

Упор легко устанавливается на направляющую и может использоваться при повторном разрезании длинных заготовок — пиломатериалы поворачиваются на пильном полотне, что позволяет компенсировать отклонения из-за волокон в древесине и избежать колебания лезвия.



Технические характеристики SABRE-350

Максимальная глубина резания: 285 мм	Высота стола от пола: 1029 мм	Длина ленточного полотна: 2820 мм	Диаметр патрубка: 100 мм
Макс. ширина заготовки (просвет до рамы): 345 мм	Входная мощность двигателя P1: 1500 Вт	Ширина ленточного полотна: 6-19 мм	Вес: 116 кг
Размер стола: 546 x 400 мм	Выходная мощность двигателя P2: 1100 Вт	Скорость лезвия: 440 и 1000 м/мин	Габариты: В1892 x Ш870 x Г656 мм

Ленточная пила SABRE-450



Ленточные пилы SABRE - новый этап в эволюции, лидер на рынке ленточных пил премиум-класса Record Power. SABRE-450 может похвастаться целым рядом новых уникальных функций, а также самой большой ленточной пилой когда-либо носившей имя Record Power. Двигатель мощностью (выход) 1500 Вт (2 л.с.) приводит в движение тяжелые чугунные шкивы с достаточной мощностью для выполнения самых тяжелых разрезов. Регулировка подшипниковых направляющих пильного полотна, подпружиненные направляющие, ослабление натяжения лезвия и двухстороннее крепление направляющей делают данную машину настолько простой в настройке и использовании, что оператор может полностью сосредоточиться на обработке самой заготовки. Помимо вышеперечисленного, SABRE-450 оснащена электромеханической тормозной системой, что делает ее идеальной для использования при обучении.

Дополнительные опции

BB153-3РАСК Набор из 3 лезвий для SABRE-450

(1/4", 3/8" и 1/2") (7 500 руб)

68051 Усиленный упор для пиления под углом (8 700 руб)

68050 Комплект колёс на SABRE-450 (9 750 руб)

BB153-3РАСК



68051



68050



Расходные материалы

BB153103 153" x 1" x 3 TPI

BB1531206 153" x 1/2" x 6 TPI

BB1531406 153" x 1/4" x 6 TPI

BB1533403 153" x 3/4" x 3 TPI

BB1533806 153" x 3/8" x 6 TPI



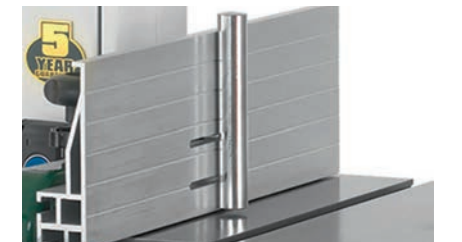
Регулировка подшипниковых направляющих пильного полотна

С помощью рукоятки ослабьте и снова настройте натяжение лезвия. Данный способ значительно облегчает и ускоряет процедуру замены лезвия, а если новое лезвие идентично старому, достаточно просто повторить натяжение.



Упор для продольной распиловки с приспособлением для пиления по шаблону

Упор легко устанавливается на направляющую и может использоваться при повторном разрезании длинных заготовок — пиломатериалы поворачиваются на пильном полотне, что позволяет компенсировать отклонения из-за волокон в древесине и избежать колебания лезвия.



Технические характеристики SABRE-450

Максимальная глубина резания: 320 мм	Высота стола от пола: 900 мм	Длина ленточного полотна: 3886 мм	Диаметр патрубка: 100 мм
Макс. ширина заготовки (просвет до рамы): 445 мм	Входная мощность двигателя P1: 2000 Вт	Ширина ленточного полотна: 6-35 мм	Вес: 149 кг
Размер стола: 658 x 400 мм	Выходная мощность двигателя P2: 1500 Вт	Скорость лезвия: 1000 м/мин	Габариты: В1880 x Ш976 x Г740 мм



Двухсторонняя направляющая

Уникальная конструкция креплений направляющей позволяет размещать направляющую с правой стороны от лезвия, а выталкивание направляющей обеспечивается с противоположной стороны креплений.



Сверхпрочные чугунные шкивы

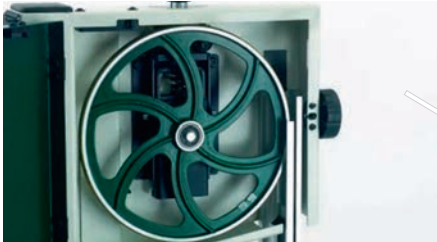
Динамически отбалансированные и тяжелые шкивы создают инерционный эффект при вращении, что способствует повышению мощности и эффективности работы машины.

Ленточные пилы SABRE-250 и BS250



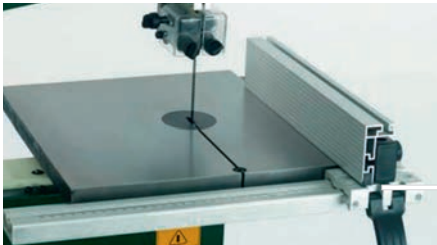
Ленточная пила Record Power BS250 является одной из наших самых продаваемых ленточных пил и имеет прочную репутацию, вероятно, лучшей настольной ленточной пилы на рынке. После разработки SABRE-350 и SABRE-450 мы решили взять часть ДНК этих революционно новых станков и внедрить ее в BS250, чтобы создать небольшую ленточную пилу с премиальными функциями и непревзойденной производительностью в своем сегменте.

Взяв наиболее важные функции из существующей серии SABRE и применив их к BS250, мы считаем, что создали лучшую настольную ленточную пилу, доступную на рынке по цене ниже 400 фунтов стерлингов / 500 евро.



Ленточные колеса

Улучшенные шкивы обеспечивают плавную работу и высокую производительность



Двухстороннее крепление ограждения
Комбинируя настройку наклона стола и положение углового упора, можно получить деталь необходимой формы



Точная настройка

Крепление для параллельного упора оснащено ключами для точной регулировки



Держатель для параллельного упора

Когда упор не используется, его можно безопасно хранить сбоку от машины

Кроме того, мы считаем, что увеличение мощности и производительности в сочетании с уникальными функциями SABRE, которые теперь можно найти на этой машине, делают ее настоящим конкурентом в категории напольных ленточных пил общего назначения в сочетании с подставкой и с дополнительным комплектом колес BS250-AW.

В этой конфигурации станок имеет качество и характеристики, намного превосходящие многие из доступных на рынке более дешевых напольных машин. Конечным результатом является высококачественная, доступная по цене ленточная пила, которая сохраняет компактные размеры BS250, предлагая при этом улучшенные возможности, удобство использования, точность и производительность.



Рычаг быстрого натяжения и ослабления пильного полотна

Система натяжения оснащена кулачковым механизмом ослабления натяжения, что позволяет быстро и легко заменить лезвие



Легко регулируемые направляющие лезвия

Подпружиненные направляющие пильного полотна можно быстро отрегулировать без использования дополнительных инструментов



Стол

Отшлифованный чугунный стол обеспечивает идеальную рабочую поверхность с низким коэффициентом трения



Универсальные дверные петли

Позволяют дверце открываться достаточно широко, чтобы обеспечить хороший доступ для замены полотна без необходимости снимать дверь или отодвигать ленточную пилу от стены.

Две скорости

Более высокая скорость идеально подходит для обычной распиловки древесины, а более низкая скорость подходит для распиловки твердых или хрупких пиломатериалов, чтобы снизить вероятность возгорания

Обзор характеристик	BS250	SABRE-250
Направляющие лезвия	Роликовые подшипники, регулируемые ключом	Регулируемые без инструментов подпружиненные роликоподшипники
Ленточные колеса	Алюминий	Обработанный алюминий для тяжелых условий эксплуатации
Стол	Чугун	Чугун
Точная регулировка ограждения		+
Встроенный держатель параллельного упора		+
Дополнительная подставка и комплект колес	+	+
Количество скоростей	1	2
Спецификация	BS250	SABRE-250
Максимальная глубина реза	120 мм	127 мм
Максимальная ширина заготовки	240 мм	245 мм
Размеры стола	350 x 315 мм	350 x 318 мм
Высота стола от основания	370 мм	368 мм
Высота стола от пола	1035 мм	1033 мм
Потребляемая мощность	0,35 кВт	0,55 кВт
Мощность двигателя	0,2 кВт	0,37 кВт
Длина лезвия	70 1/2"	70 1/2"
Допустимая ширина полотна	1/4 - 1/2"	1/4 - 1/2"
Скорость движения лезвия	740 м/мин	460 м/мин и 1000 м/мин
Диаметр порта извлечения	внутренний 58 мм, внешний 68 мм (100 мм переходник)	внутренний 58,8 мм, внешний 64,5 мм (совместим с вытяжным шлангом CamVac CVA250-10-102 2 1/2")
Вес	30 кг	35 кг
Размер ВхШхД	860 x 550 x 480 мм	865 x 525 x 470 мм

**BS250**

**SABRE-250**

**Мастер-класс**

**Мастер-класс**

**В комплекте:**
Муфта переходная
SBS250-DEP10 100-61 мм

Дополнительные аксессуары:
BB70-3PACK Набор из 3 лезвий (4 500 руб)
BS250-AW Подставка и комплект колес (14 100 руб)

Ленточная пила BS300E



BS300E – это универсальный станок, идеально подходящий для мастерских среднего размера, где требуется выполнять множество различных типов задач. Многие составляющие, такие как цельная направляющая, сверхпрочная настольная цапфа и чугунные шкивы, соответствуют конструкциям промышленного типа машин, что делает этот чрезвычайно прочный ленточно-пильный станок по настоящему исключительным.

Динамически отбалансированные и тяжелые шкивы создают инерционный эффект при вращении, что повышает качество резки.

Резцедержатель оснащен вертикально ходовыми винтами и механизмом реечной передачи для подъема/опускания, что значительно облегчает регулировку. Точная и простая регулировка пильного полотна. Промышленный тип направляющей и системы крепления направляющей.



88888 Дополнительный комплект для ленточной пилы SABRE

Представленный комплект модернизирует направляющую опору пилы до тех же характеристик, что и у ленточных пил серии SABRE, среди которых можно выделить регулировку направляющей с кулачковым приводом и двухстороннее крепление направляющей, что означает, что направляющая может поддерживаться с любой стороны лезвия.

Совместим с моделями BS300E, BS350S и BS400.



Дополнительные опции

BS300A Подставка и комплект колес (10 200 руб)

BB93-3РАСК Набор из 3 лезвий для BS300E

(1/4, 3/8, 5/8") (5 400 руб)

Надежное крепление с двумя цапфами для надежной опоры стола. Устанавливается на верхней части коробки со шкивами с помощью вертикально ходового винта для облегчения регулировки.

Технические характеристики BS300E

Максимальная глубина резания: 190 мм	Высота стола от пола: 990 мм	Длина ленточного полотна: 2370 мм	Диаметр патрубка: 100 мм
Макс. ширина заготовки (просвет до рамы): 305 мм	Входная мощность двигателя P1: 1000 Вт	Ширина ленточного полотна: 6-19 мм	Вес: 80 кг
Размер стола: 480 x 400 мм	Выходная мощность двигателя P2: 750 Вт	Скорость лезвия: 820 и 380 м/мин	Габариты: В 1690 x Ш 880 x Г 680 мм

Расходные материалы

BB931204 93 1/4" x 1/2" x 4 TPI

BB931206 93 1/4" x 1/2" x 6 TPI

BB931406 93 1/4" x 1/4" x 6 TPI

BB933403 93 1/4" x 3/4" x 3 TPI

BB933406 93 1/4" x 3/4" x 6 TPI

BB933806 93 1/4" x 3/8" x 6 TPI

Ленточная пила BS350S

BS350S - один из самых популярных ленточно-пильных станков. Идеальная рабочая лошадка для мастерской с большим объемом работы, где требуются мощность и производительность, но пространство и бюджет не позволяют использовать промышленный тип или более крупную модель станка.



Динамически отбалансированные и тяжелые шкивы создают инерционный эффект при вращении, что повышает качество резки.



Надежное крепление с двумя цапфами для надежной опоры стола. Устанавливается на верхней части коробки с шкивами с помощью вертикально ходового винта для облегчения регулировки.

Расходные материалы

BB103121406 103 1/2" x 1/4" x 6 TPI

BB103123806 103 1/2" x 3/8" x 6 TPI

BB103121204 103 1/2" x 1/2" x 4 TPI

BB103121206 103 1/2" x 1/2" x 6 TPI

BB103123403 103 1/2" x 3/4" x 3 TPI

Рычаг быстрого снятия натяжения с кулачковым приводом позволяет быстро и легко производить замену лезвия.

Дополнительные опции

BS350S-W Комплект колес (10 200 руб)

BB10312-3РАСК Набор из 3 лезвий для BS300E

(1/4", 3/8", 5/8") (5 700 руб)

Технические характеристики BS350S

Максимальная глубина резания: 230 мм	Высота стола от пола: 998 мм	Длина ленточного полотна: 2630 мм	Диаметр патрубка: 100 мм
Макс. ширина заготовки (просвет до рамы): 340 мм	Входная мощность двигателя P1: 1400 Вт	Ширина ленточного полотна: 6-19 мм	Вес: 100 кг
Размер стола: 548 x 500 мм	Выходная мощность двигателя P2: 1100 Вт	Скорость лезвия: 820 и 380 м/мин	Габариты: В1795 x Ш880 x Г780 мм

Ленточная пила BS400



BS400 – это представитель рынка ленточных пил среднего класса, который сочетает в себе высококачественный промышленный функционал и высокую производительность. Доступная по средствам солидная производительность и надежность для проницательного плотника.



Динамически отбалансированные и тяжелые шкивы создают инерционный эффект при вращении, что повышает качество резки.



Надежное крепление с двумя цапфами для надежной опоры стола. Устанавливается на верхней части коробки с шкивами с помощью вертикально ходового винта для облегчения регулировки.

Дополнительные опции

BS400/W Подставка и комплект колес (10 875 руб)

BB133-3РАСК Набор из 3 лезвий для BS400

(1/4, 3/8, 5/8") (6 600 руб)

Расходные материалы

BB1331406 133" x 1/4" x 6 TPI

BB1333806 133" x 3/8" x 6 TPI

BB1331206 133" x 1/2" x 6 TPI

BB1333403 133" x 3/4" x 3 TPI

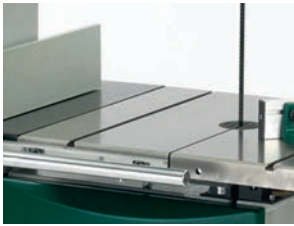
BB133103 133" x 1" x 3 TPI



Глубина резания 305 мм



Точные и простые в использовании направляющие пилы



Размер стола: 535 x 480 мм

Технические характеристики BS400

Максимальная глубина резания: 305 мм	Высота стола от пола: 900 мм	Длина ленточного полотна: 3378 мм	Диаметр патрубка: 100 мм
Макс. ширина заготовки (просвет до рамы): 416 мм	Входная мощность двигателя P1: 2000 Вт	Ширина ленточного полотна: 6-25 мм	Вес: 140 кг
Размер стола: 535 x 480 мм	Выходная мощность двигателя P2: 1500 Вт	Скорость лезвия: 820 и 420 м/мин	Габариты: Д630 x В1800 x Ш850 мм

Долбежный станок по дереву FM25



Долбежный станок FM25 предназначен для обработки долблением плоских и фасонных поверхностей. Установлен мощный асинхронный двигатель, позволяющий срезать до 25 мм. Быстрая смена инструмента, благодаря удобной конструкции станка.

Для обеспечения точной обработки заготовок есть специальные горизонтальные и вертикальные упоры. Также есть специальный зажим для надежной фиксации заготовки. Позволяет обрабатывать заготовки высотой до 200 мм и толщиной до 145 мм.

Технические характеристики FM25

Максимальная высота заготовки: 200 мм	Диаметр патрона: 16 мм	Длина ленточного полотна: 2370 мм	Размер стола: 400 x 150 мм
Макс. ход долота: 70 мм	Входная мощность двигателя P1: 750 Вт	Ширина ленточного полотна: 6-19 мм	Вес: 82.5 кг
Ширина долота: 6.35-25 мм	Выходная мощность двигателя P2: 520 Вт	Скорость лезвия: 820 и 380 м/мин	Габариты: В1500 x Ш400 x Г460 мм



Многофункциональность для любого размера мастерской.
В линейке пылеуловителей CamVac представлен широкий выбор пылеуловителей для сбора опилок и пыли, от 36 до 200 литров, которые могут удовлетворить все потребности - от небольшой домашней мастерской и до крупных промышленных и торговых предприятий.



Акустический патрубок



Машины серии CamVac, вероятно, самые тихие пылеуловители класса High-Pressure-Low-Volume (HPLV). Акустический патрубок значительно снижает шум во время работы, при этом тесты показывают уровень шума всего лишь 74 дБ на модели с одним двигателем. Если к акустическому выходу подключен дополнительный шланг 2 - 1/2", то шум можно понизить примерно до 68 дБ, что делает их идеальным решением, когда встает вопрос о окружающем шумом. При использовании дополнительного шланга на акустическом выходе, шум можно еще больше снизить, направив открытый выход шланга за пределы мастерской, например в окно или за дверь.

Циклонная система



Все модели CamVac оснащены уникальной циклонной системой, которая собирает отходы по бокам барабана и вдали от фильтров и моторов, тем самым увеличивая срок их службы, что делает пылеуловители CamVac прекрасным выбором для сбора более грубых предметов, таких как древесная стружка, а также мелкой пыли и повышает их универсальность и полезность для мастерской.

Трехступенчатая фильтрация до 0.5 микрон



Благодаря двум моющимся тканевым фильтрам и системе бумажных фильтров, барабанный фильтр и фильтры мотора могут обеспечить трехступенчатую фильтрацию мелкой пыли. Фильтры пылеуловителя фильтруют до 0.5 микрон, что делает их идеальным выбором для использования с МДФ и другими опасными для здоровья материалами.

Широкий спектр параметров мотора

Все машины оснащены моторами мощностью в 1 кВт, с широким диапазоном конфигураций для всех существующих моделей. Возможность выбора между конфигурациями с одним, двумя или даже тремя моторами. Модели с несколькими моторами могут либо задавать повышенную мощность всасывания при использовании всех двигателей одновременно, либо их можно использовать попеременно, что увеличивает время работы.



CGV286 Компактный пылесос

Компактная 36-литровая модель идеально подходит для общей эксплуатации в небольших помещениях и мастерских.

В дополнение к древесной пыли и опилкам, может легко засасывать лом, гвозди и многие другие виды отходов мастерских. Оснащен системой тройной фильтрации CamVac для эффективной обработки мелких частиц. Благодаря технологии циклон, всасывает отходы в барабан с большой силой и направляет их вокруг внешнего края, тем самым сохраняя фильтры чистыми и позволяя отходам падать на дно барабана.



Теперь в комплекте: шланг на 2 метра для удаления пыли **ZAMV 100 мм** и манжет **DX100X**

Модели пылесосов CGV286:

Пылесос **CGV286-3** на 36 литров, 1000 Вт, вход 4"

Пылесос **CGV286-4** на 36 литров, 2000 Вт, вход 4"

Технические характеристики CGV286

Фильтрация: 0.5 микрон	Вход: 4"
Воздушный поток: 54 или 108 л/сек.	Вес: 8.5 или 11 кг
Емкость: 36 литров	Размер: Ш370 x Г380 x В397 мм
Мотор: 1000 или 2000 Вт	



Дополнительные опции:

CVA286-27-100 Колеса на 286 и 336 (7 200 руб)
40900 Комплект переходника для шланга 2.5"
CVA250-10-102 Полный комплект гибкого шланга на 2.5 м.
DX100R63 Переходник с 4 до 2.5"
DX1500C Ступенчатый переходник на шланг 32 мм

CGV336 Пылесос среднего размера

CGV336 обладает впечатляющей емкостью в 55 литров и при этом очень компактный. В дополнение к древесной пыли и опилкам, может легко засасывать лом, гвозди и многие другие виды отходов мастерских. Оснащен системой тройной фильтрации CamVac для эффективной обработки мелких частиц. Благодаря технологии циклон, всасывает отходы в барабан с большой силой и направляет их вокруг внешнего края, тем самым сохраняя фильтры чистыми и позволяя отходам падать на дно барабана.



Теперь в комплекте: шланг на 2 метра для удаления пыли **ZAMV 100 мм** и манжет **DX100X**

Модели пылесосов CGV336:

Пылесос **CGV336-3** на 55 литров, 1000 Вт, вход 4"

Пылесос **CGV336-4** на 55 литров, 2000 Вт, вход 4"

Технические характеристики CGV336

Фильтрация: 0.5 микрон	Вход: 4"
Воздушный поток: 54 или 108 л/сек.	Вес: 10.5 или 13 кг
Емкость: 55 литров	Размер: Ш370 x Г412 x В624 мм
Мотор: 1000 или 2000 Вт	



Дополнительные опции:

CVA286-27-100 Колеса на 286 и 336 (7 200 руб)
40900 Комплект переходника для шланга 2.5"
CVA250-10-102 Полный комплект гибкого шланга на 2.5 м.
DX100R63 Переходник с 4 до 2.5"
DX1500C Ступенчатый переходник на шланг 32 мм



CGV386 Пылесос большого размера

Впечатляющая емкость на 90 литров. В дополнение к древесной пыли и опилкам, может легко засасывать лом, гвозди и многие другие виды отходов мастерских. Оснащен системой тройной фильтрации CamVac для эффективной обработки мелких частиц. Благодаря технологии циклон, всасывает отходы в барабан с большой силой и направляет их вокруг внешнего края, тем самым сохраняя фильтры чистыми, позволяя отходам падать на дно барабана.



Теперь в комплекте:
шланг на 2 метра для
удаления пыли **ZAMV** 100
мм и манжет **DX100X**

Модели пылесосов CGV386:

Пылесос **CGV386-5** на 90 литров, 2000 Вт, вход 4"

Пылесос **CGV386-6** на 90 литров, 3000 Вт, вход 4"

Технические характеристики CGV286

Фильтрация: 0,5 микрон	Вход: 4"
Воздушный поток: 108 или 162 л/сек.	Вес: 17 или 19,5 кг
Емкость: 90 литров	Размер: Ш478 x Г520 x В573 мм
Мотор: 2000 или 3000 Вт	

Дополнительные опции:

- CVA386-27-100** Колеса на 386 (7 200 руб)
- 40900** Комплект переходника для шланга 2.5"
- CVA250-10-102** Полный комплект гибкого шланга на 2.5 м.
- DX100R63** Переходник с 4 до 2.5"
- DX1500C** Ступенчатый переходник на шланг 32 мм

CGV486-6 Сверхмощный пылесос

CGV486 - самая большая модель в серии CamVac. Обладает огромной емкостью на 200 литров. Часто используется в промышленных предприятиях и идеально подходит для работы в тяжелых условиях. В дополнение к древесной пыли и опилкам, может легко засасывать лом, гвозди и многие другие виды отходов мастерских. Оснащен системой тройной фильтрации CamVac для эффективной обработки мелких частиц. Благодаря технологии циклон, всасывает отходы в барабан с большой силой и направляет их вокруг внешнего края, тем самым сохраняя фильтры чистыми, позволяя отходам падать на дно барабана.



Теперь в комплекте:
шланг на 2 метра для
удаления пыли **ZAMV** 100
мм и манжет **DX100X**

Технические характеристики CGV336

Фильтрация: 0,5 микрон	Вход: 4"
Воздушный поток: 162 л/сек.	Вес: 28,5 кг
Емкость: 200 литров	Размер: Ш596 x Г638 x В860 мм
Мотор: 3000 Вт	



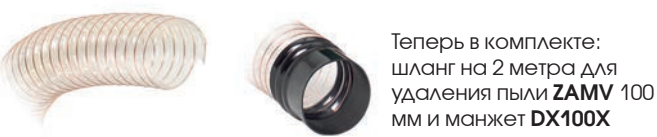
Дополнительные опции:

- CVA486-27-100** Колеса на 486 (8 250 руб)
- 40900** Комплект переходника для шланга 2.5"
- CVA250-10-102** Полный комплект гибкого шланга на 2.5 м.
- DX100R63** Переходник с 4 до 2.5"
- DX1500C** Ступенчатый переходник на шланг 32 мм



CGV286-3-WALL Компактный настенный пылесос

Компактная настенная модель с емкостью на 150 литров идеально подходит для обслуживания вытяжных систем в небольших мастерских. Отходы собираются в многоразовый мешок, который крепится к внешней части прочной стальной клетки, что позволяет сохранить его форму. В дополнение к древесной пыли и опилкам, может легко засасывать лом, гвозди и многие другие виды отходов мастерских. Оснащен системой тройной фильтрации CamVac для эффективной обработки мелких частиц. Благодаря технологии циклон, всасывает отходы в барабан с большой силой и направляет их вокруг внешнего края, тем самым сохраняя фильтры чистыми и позволяя отходам падать на дно барабана.



Теперь в комплекте:
шланг на 2 метра для
удаления пыли **ZAMV** 100
мм и манжет **DX100X**

Технические характеристики CGV286

Фильтрация: 0,5 микрон	Вход: 4"
Воздушный поток: 108 л/сек.	Вес: 13 кг
Емкость: 150 литров	Размер: Ш355 x Г385 x В930 мм
Мотор: 2000 Вт	

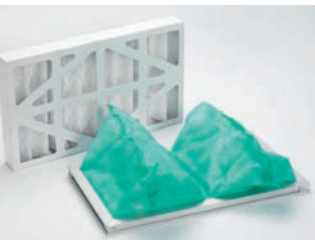
Дополнительные опции:

- CVG170-102** Мешок для отходов
- CVG260-101** Настенное крепление
- 40900** Комплект переходника для шланга 2.5"
- CVA250-10-102** Полный комплект гибкого шланга на 2.5 м.
- DX100R63** Переходник с 4 до 2.5"
- DX1500C** Ступенчатый переходник на шланг 32 мм

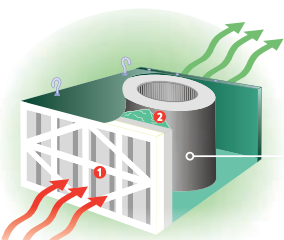


AC400 Система фильтрации воздуха

Двухступенчатый воздушный фильтр идеально подходит для небольших и среднего размера мастерских с площадью до 113 м2.



Фильтры легко снимаются, если необходимо выполнить очистку или замену



Высокоэффективная 2-х ступенчатая тонкая фильтрация до 1 микрона

3 скорости и функция таймера позволяют устройству работать, даже после окончания работы в мастерской

Поставляется с монтажными крюками и цепями



Пульт дистанционного управления в комплекте

Технические характеристики AC400

Фильтрация: 1 микрон	Входная мощность двигателя P2: 85 Вт
Скорость фильтрации: 409 кубических футов в минуту	Уровень шума: 69 дБ
Этапы фильтрации: 2	Вес: 14 кг
Входная мощность двигателя P1: 100 Вт	Размер: Ш431 x Г514 x В258 мм

Дополнительные опции:

- SAC400-27** Фильтр на выходе (1 350 руб)
- SAC400-26** Фильтр на входе (1 950 руб)

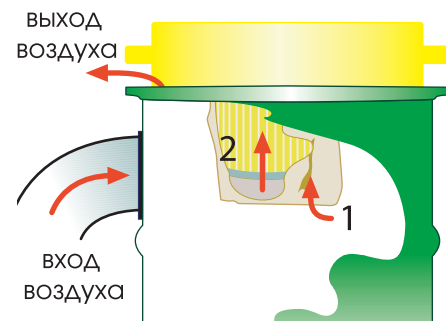
DX1000 Пылесос

Идеальный выбор, если ваш бюджет ограничен или если для одной из машин необходим отдельный пылеуловитель. Если со временем меняется режим работы, в наличии большая линейка принадлежностей для улучшения функциональности. Пылеуловитель с высокой степенью фильтрации DX1000 был разработан для фильтрации до 0.5 микрон, что позволяет снизить количество вредной пыли в мастерской.



2 этапа фильтрации для захвата сверхтонкой пыли

В комплекте: шланг на 2 метра для удаления пыли **ZAMV**



Мощное всасывание обеспечивается мотором в 1 кВт



Модель с дополнительной манжетой для шланга

Дополнительные опции:

DX100X Манжет для шланга на 100 мм
RSDE/B Комплект колес
RSDE/W Настенный кронштейн
RSDE/A Принадлежности для фильтров тонкой очистки
DX1500C Ступенчатый переходник на шланг 32 мм
DX100R63 Переходник с 4 до 2.5"
CVA250-10-102 Полный комплект гибкого шланга на 2.5 м.

RSDE/2A Пылесос

Пылесос барабанного типа с одним мотором. Модель RSDE2-A оснащена автоматическим выключателем, специально предназначенным для автоматического запуска после включения пылеуловителя. Поставляется вместе с комплектом колесиков, редуктором на 100 - 32 мм с шлангом на 2 м (32 мм), 2 метровым шлангом (100 мм), 5-ю запасными бумажными фильтрами и манжетой.

Дополнительные опции:

DX1500C Ступенчатый переходник на шланг 32 мм
DX100R63 Переходник с 4 до 2.5"
CVA250-10-102 Полный комплект гибкого шланга на 2.5 м.



Технические характеристики RSDE/2A

Фильтрация: 0.5 микрон	Мотор P2: 350 Вт
Воздушный поток: 53 л/сек.	Вес: 13.5 кг
Емкость: 50 литров	Размер: B770 x Ш530 x Г360 мм
Мотор P1: 1150 Вт	

Принадлежности для пылеуловителей

Совместимы с пылеуловителями серии Record Power и CamVac, а также со многими другими торговыми марками, которые оснащены входными отверстиями в 100 мм (4") и 63.5 мм (2.5"). Расходные материалы и фильтры разработаны специально для линейки пылеуловителей Record Power и CamVac и могут не подходить для других торговых марок.

40900 Комплект переходников для шланга 2.5"

С помощью данного комплекта можно переделать шланг CamVac (диаметр 2 1/2") в шланг пылеуловителя механизированного инструмента. Подходит для подключения к выходным отверстиям инструмента диаметром от 22 до 47 мм.



В комплект входит:
40700 Ступенчатый адаптер для электроинструмента для шланга 63 мм в сборе для редуктора **DX100R63** от 4 до 2 1/2"

Шланги и фитинги

2.5"



A	CVA250-10-102	Гибкий шланг в сборе
B	CVA250-21-101	Металлический соединитель для шланга
C	CVA250-10-101CL	Прозрачный шланг
D	CVA250-23-100	Адаптер
E	CVA250-50-107	Хомут на армированный шланг
F	95000	Шланг (двойная связка) CVA250-10-102
G	99000	2 связки на вход 1/2"

Модульные шланги



F	CVA250-80-104	Шланг Poseable в сборе
G	CVA250-80-105	Удлинитель шланга на 300 мм
H	CVA250-80-102	Прямоугольная насадка (2.5")
I	CVA250-80-103	Многоразовый адаптер для шланга

4"



J	ZAMV	2-х метровый шланг LH Helix
K	DX100HX5	5-ти метровый шланг LH Helix
L	DX100HX10	10-ти метровый шланг LH Helix
O	DX100HX20	20-ти метровый шланг LH Helix
P	CVA400-50-119	Соединение с резьбой
Q	CVA400-50-120	Хомут для шланга
R	DX100X	Манжет для шланга (100 мм)

120 мм



S	DX120HX15	Гибкий шланг в сборе (15 метров)
T	DX120X	Манжета шланга для пылеуловителя

Редукторы и переходники



A	CVA250-50-100	Переходник (черный) 2.5-1.5"
B	CVA250-50-101	Универсальный адаптер (2.5")
C	DX100R63	Переходник 4-2.5"
D	CVA400-50-114	Переходник для шланга 4-2.5"
E	DX100R32	Редуктор для HPLV 100-32 мм
F	DX100R57	Редуктор для HPLV 100-57 мм
G	DX1500B	Редуктор 100-32 мм и 2-х метровый шланг на 32 мм для пылеуловителей HPLV
H	SBS250-DEP10	Редуктор 100-61 мм
I	WVHS3	Термоусадочный адаптер 115-34 мм
J	DX50R32	Редуктор для станков BBS1 и BBS2
K	DX1500C	Ступенчатый переходник на 32 мм
L	CVA100-50-101	Ступенчатый универсальный переходник
M	CVA100-50-102	Ступенчатый гибкий соединитель
N	40700	Ступенчатый переходник для шланга 63 мм



WVE002 Автопереключатель

Система автоматического включения пылеуловителя при запуске. Данное устройство также можно использовать для запуска двух станков с одним пылеуловителем.



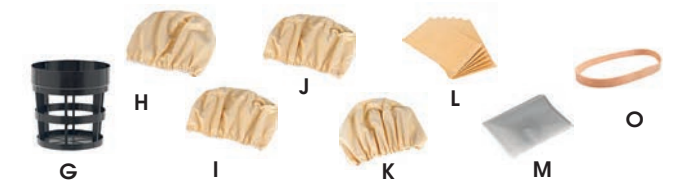
Максимальная мощность 2 кВт, включая пылеуловитель.

Расходные материалы и фильтры Record Power



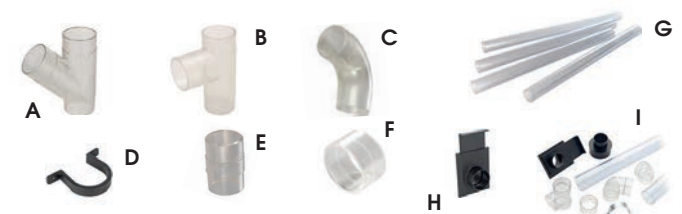
A	DX1500E	Комплект мешочных фильтров (5 шт.)
B	DX1500F	Фильтрующий патрон
C	WVF1000F	Большой тканевый фильтр для HPLV
D	DX4000H	Фильтр для DX4000, DX5000 и DX3000X
E	ZASG	Мешок для бумажного фильтра HPLV
F	RDX750A	Мешки (5 шт.) для CX2600, DX5000

Расходные материалы и фильтры CamVac



G	CVG310-100	Черная решетка фильтра
H	CVG170-100	Тканевый фильтр для мотора 6.5" (длина 7")
I	CVA286-20-101	Фильтр барабанного типа на 36, 55, 150 л.
J	CVA386-20-101	Фильтр барабанного типа на 90 л.
K	CVA486-20-101	Тканевый фильтр-мешок на 200 л.
L	CVG170-101	Бумажные мешочные фильтры (6 шт.)
M	CVG170-102	Мешок для отходов для 286
O	CVG260-100	Резиновая лента (150 x 12 мм)

Системные фитинги 2.5"



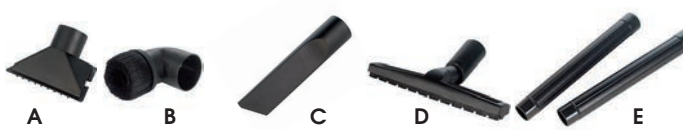
A	CVA250-50-104	Прозрачный пластиковый Y фитинг
B	CVA250-50-105	Прозрачный пластиковый T фитинг
C	CVA250-50-106	Прозрачное пластиковое колено
D	CVA250-50-109	Настенный зажим
E	CVA250-21-102	Прозрачный соединитель (внутренний)
F	CVA250-21-103	Прозрачный соединитель (внешний)
G	CVA250-80-111	Прозрачный трубопровод
H	CVA250-50-102	Черная пластиковая заслонка
I	DX100F	Комплект для улавливания пыли

Системные фитинги 4"



I	DX100Y2	Соединитель Y (4" x 4" x 2.5")
J	DX100S	Прямой соединитель шланга на 100 мм
K	DX100G	Шибер дутья на 100 мм
L	DX100T	T-образный соединитель на 100 мм
M	DX100Y	Y-образный соединитель на 100 мм
N	DX100B	Соединитель шланга на 100 мм (90°)
O	CVA400-50-105	Черная пластиковая заслонка 4"
P	CVA400-50-106	Заслонка 4" для нестандартных размеров

Инструменты для сбора пыли 2.5"



A	CVA250-14-101	Пластиковая насадка
B	CVA250-13-100	Круглая щетка для очистки
C	CVA250-14-100	Щелевая насадка
D	CVA250-15-100	Насадка с задними колесиками 2.5"x14"
E	CVA250-11-100	Удлинительные трубки (2 шт.)

Инструменты для сбора пыли 4"



F	CVA400-50-102	Пластиковая насадка для пола
G	CVA400-50-122	Пылезащитный колпак
H	CVA400-50-123	Большой пылезащитный колпак
I	CVA400-50-100	Всасывающее отверстие для колпака
J	CVA400-50-117	Черная крышка для перехвата

Комплекты



A	CKV250-100	Набор для пылеуловителей на 2.5"
B	RSDE/A	Набор принадлежностей для HPLV



TS250C Циркулярная пила

Данный инновационный отрезной станок со столом был разработан для профессиональных изготовителей домашних шкафов или специалистов по мебели. Надежная, точная и универсальная машина, которая при этом очень компактная. Может похвастаться многими функциями, которые присущи гораздо более дорогим типам станков. В данной машине реализовано реальное соотношение цены и качества без ущерба для качества или гибкости.

Каретка суппорта

Скользкая балка промышленного образца для обеспечения максимальной точности резки. Эта функция обычно встречается только на более дорогих моделях станков. Балка в основном поддерживается рамой станка, а не болтами, что присуще многим моделям других компаний производителей.



Надежная направляющая
Тяжелый выталкиватель крепится к монолитному чугунному креплению и оснащен микро-регулировкой. Вся система плавно скользит по прочному стальному стержню промышленного образца, который достаточно настроить один раз.

Дополнительные опции

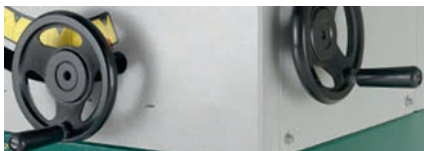
TS250C-W Простой в использовании комплект колес, позволяющий легко перемещать машину по мастерской.

В комплект входит правый выдвижной стол



Технические характеристики TS250C

Максимальная глубина пропила при 90°: 80 мм	Входная мощность двигателя P1: 2100 Вт
Максимальная глубина резания при 45°: 56 мм	Выходная мощность двигателя P2: 1500 Вт
Максимальный размер фрезы: 250 мм	Макс. разрывная мощность: 610 мм
Посадочное отверстие фрезы: 30 мм	Ход каретки суппорта: 620 мм
Высота стола от пола: 890 мм	Вес: 110 кг
Скорость фрезы: 4000 об/мин	Габариты: В1090 x Ш1100 x Г1100 мм
Наклон фрезы: 0 - 45°	



Подъем и опускание
Отдельные маховики наклона стола для подъема/опускания – обеспечивают плавное и точное управление с помощью толстых стальных стержней с накатанной трапециевидальной резьбой, для быстрого и плавного перемещения.

TS250RS Циркулярная пила

Отличный функционал. Чугунный пильный узел, устанавливается на двух прочных чугунных цапфах, изготовленных на станках ЧПУ для обеспечения точной и бесперебойной работы. Это исключительное соотношение цены и качества. Данная пила не идет на компромиссы и выполняет свою работу с неизменной точностью, как при работах с панелями, так и при обработке твердых сортов древесины.

Скользкая балка опирается на прочное крепление, обеспечивая плавную и точную работу. Ход 1225 мм. Можно разрезать листы размером 10" x 8" по ширине.

Дополнительные опции

TS250RS-RE Выдвижной стол под правую руку (21 450 руб)
TS250RS-W Комплект колес и качающийся валик. Простой в использовании комплект колес, позволяющий легко перемещать машину по мастерской. (12 750 руб)

Что внутри:

Тяжелая литая цапфа
Цапфа надежно крепится на сварной раме
Тяжелые стержни с резьбой ACME для наклона, подъема и опускания



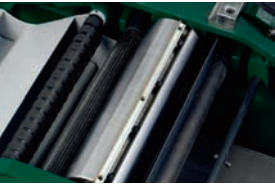
Технические характеристики TS250RS

Максимальная глубина пропила при 90°: 80 мм	Входная мощность двигателя P1: 2100 Вт
Максимальная глубина резания при 45°: 56 мм	Выходная мощность двигателя P2: 1500 Вт
Максимальный размер фрезы: 250 мм	Макс. разрывная мощность: 610 мм
Посадочное отверстие фрезы: 30 мм	Макс. разрывная мощность под правую руку: 930 мм
Высота стола от пола: 890 мм	Вес: 162 кг
Скорость фрезы: 4000 об/мин	Габариты: В1090 x Ш870x Г1320 мм
Наклон фрезы: 0 - 45°	Ход каретки суппорта: 1225 мм



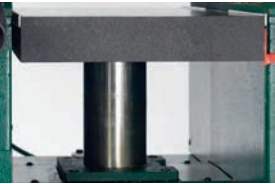
PT107 Фуговально-рейсмусовый станок

Станок идеально подходит для профессионала, который ожидает получить от пилы профессиональную и надежную работу, но не имеет необходимого пространства.



Легко регулируемый кожух, для работы с заготовками различных размеров древесины.

Режущая головка из трех лезвий для обеспечения идеальной конечной обработки.



Дополнительные опции
PT107/W Комплект колес (10 575 руб)
PT107/A Комплект из 3-х ножей (6 375 руб)
RPPSJ Зажимное приспособление для настройки лезвия рейсмусового станка. (6 375 руб)

Стол поддерживается прочной центральной колонной, для обеспечения надежной устойчивости и легкой настройки подъема/опускания.

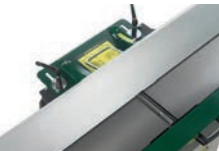


Технические характеристики RT107

Скорость подачи при рейсмусовании: 5 м/мин	Макс. высота заготовки (рейсмус): 190 мм	Макс. съём за один проход (рейсмус): 2 мм	Габариты: В1095 x Ш845 x Г946 мм
Кол-во ножей на валу: 3 шт.	Макс. ширина заготовки (рейсмус): 265 мм	Максимальная ширина фугования: 265 мм	Вес: 162 кг
Диаметр вала: 75 мм	Размер ножа: 260 x 25 x 3 мм	Макс. съём за один проход (фугование): 3 мм	Мощность двигателей P1/P2: 2200/1690 Вт

PT310 Фуговально-рейсмусовый станок

Record Power PT310 - это компактный, но одновременно очень точный, мощный и простой в использовании рейсмусовый станок, который был разработан для того, чтобы предложить такое сочетание качеств как высокая производительность и возможность определение точных размеров древесины.



Благодаря простой в использовании системе установки направляющей, можно быстро наклонить до 45°.



Цифровой индикатор точно показывает положение стола для строгания по толщине.



Функция параллельного подъема стола, для быстрого и удобного переключения, что значительно облегчает рабочий процесс.



3 ножа на валу.

Дополнительные опции
SD31/A Комплект из 3-х лезвий HSS
RPPSJ Зажимное приспособление для настройки лезвия

RPPSJ

Облегчает установку ножа и делает ее точной. Подходит для всех распространенных моделей строгальных машин от 10 до 16 дюймов.

Технические характеристики RT310

Скорость подачи при рейсмусовании: 7 м/мин	Макс. высота заготовки (рейсмус): 230 мм	Макс. съём за один проход (рейсмус): 3 мм	Габариты: В1407 x Ш745 x Г1005 мм
Кол-во ножей на валу: 3 шт.	Макс. ширина заготовки (рейсмус): 310 мм	Максимальная ширина фугования: 310 мм	Вес: 175 кг
Диаметр вала: 70 мм	Размер ножа: 260 x 25 x 3 мм	Макс. съём за один проход (фугование): 3 мм	Мощность двигателей P1/P2: 2750/2200 Вт



DB16B Настольный сверлильный станок

Многофункциональность и надежность, те качества, которые столь важны маленькой мастерской и плотника который любит все делать своими руками. DB16B может выполнять сверление самых разнообразных типов материалов, включая дерево, металл, пластик и т.д.



Прозрачный защитный экран препятствует вылету стружки при сверлении.

Стол изготовлен из чугуна, что позволяет снизить уровень вибрации при работе, а также обеспечить необходимую жесткость.

Чугунный стол можно наклонить до 45°. Он подходит для большинства тисков сверлильных станков, обеспечивая надежный захват для точности и безопасности. DB16B также оснащен точным положительным ограничителем глубины, идеально подходящим для точного повторного сверления.

Рабочий стол можно фиксировать под необходимым углом от 0° до 45°. При сверлении высоких заготовок в качестве рабочего стола можно использовать основание (сам рабочий стол сдвигается).

Технические характеристики DP16B

Вылет оси шпинделя: 102 мм	Входная мощность двигателя P1: 220 Вт
Перемещение пиноли: 50 мм	Выходная мощность двигателя P2: 140 Вт
Макс. расстояние от шпинделя до стола: 170 мм	Сверлильный патрон: МК 2 / 13 мм
Макс. расстояние шпиндель - основание: 295 мм	Вес: 17 кг
Скорость вращения: 500, 890, 1400, 1900 и 2500 об/мин.	Размер: В580 x Ш190 x Г410 мм

DB25B Настольный сверлильный станок

DP25B - это отличный сверлильный станок с традиционным качеством и надежностью сборки Record Power. DP25B может выполнять сверление самых разнообразных типов материалов, включая дерево, металл, пластик и т.д.



Прозрачный защитный экран препятствует вылету стружки при сверлении.

Стол изготовлен из чугуна, что позволяет снизить уровень вибрации при работе, а также обеспечить необходимую жесткость.



Чугунный стол можно наклонить до 45°. Он подходит для большинства тисков сверлильных станков, обеспечивая надежный захват для точности и безопасности. Машина оснащена механизмом реечной передачи поддержки стола, что чаще встречается только на гораздо более крупных типах машин. Прекрасная цена для машины в этом ценовом диапазоне.



Рабочий стол можно фиксировать под необходимым углом от 0° до 45°.

Технические характеристики DP25B

Вылет оси шпинделя: 127 мм	Входная мощность двигателя P1: 350 Вт
Перемещение пиноли: 60 мм	Выходная мощность двигателя P2: 210 Вт
Макс. расстояние от шпинделя до стола: 235 мм	Сверлильный патрон: МК 2 / 13 мм
Макс. расстояние шпиндель - основание: 355 мм	Вес: 27 кг
Скорость вращения: 500, 890, 1400, 1900 и 2500 об/мин.	Размер: В850 x Ш210 x Г380 мм

DP58B Настольный сверлильный станок

При необходимости выполнения сверления под определенным углом, а также заданной глубины, ничто не идет ни в какое сравнение со специальным сверлильным станком. Использование таких материалов как сталь и чугун, а также мощный асинхронный двигатель, все это обеспечивает надежную работу машины в течение многих лет службы. В частности, передняя бабка выполнена из отливки для придания жесткости и поглощения вибрации. Большой и тяжелый стол оснащен механизмом реечной передачи. 12 скоростей делают его пригодным для выполнения сверления, как металла, так и дерева. При сравнении данной машины с другими моделями, представленными на рынке, по схожей (или более высокой) цене, потенциальный покупатель сможет быстро оценить идеальное соотношение цены и качества.



Система шкивов с 12-ю скоростями, для широкого диапазона скоростей при работе с деревом и металлами.



Чугунный стол с установочными пазами, позволяющими надежно удерживать тиски и выполнения наклона при сверлении под углом до 45°.



Модель с дополнительными тисками

Технические характеристики DP58B

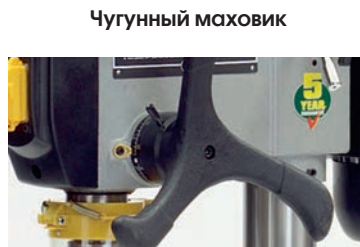
Вылет оси шпинделя: 165 мм	Входная мощность двигателя P1: 600 Вт
Перемещение пиноли: 80 мм	Выходная мощность двигателя P2: 370 Вт
Макс. расстояние от шпинделя до стола: 371 мм	Сверлильный патрон: МК 2 / 16 мм
Макс. расстояние шпиндель - основание: 548 мм	Вес: 55 кг
Скорость вращения: 180, 250, 300, 400, 480, 580, 970, 1280, 1410, 1540, 2270 и 2740 об/мин.	Размер: В1050 х Ш270 х Г563 мм

DP58P Вертикально-сверлильный станок

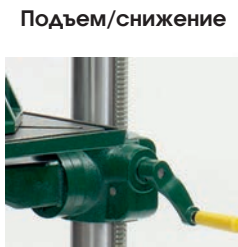
При необходимости выполнения сверления под определенным углом, а также заданной глубины, ничто не идет ни в какое сравнение со специальным сверлильным станком. Использование таких материалов как сталь и чугун, а также мощный асинхронный двигатель, все это обеспечивает надежную работу машины в течение многих лет службы. В частности, передняя бабка выполнена из отливки для придания жесткости и поглощения вибрации. Большой и тяжелый стол оснащен механизмом реечной передачи. 12 скоростей делают его пригодным для выполнения сверления, как металла, так и дерева. При сравнении данной машины с другими моделями, представленными на рынке, по схожей (или более высокой) цене, потенциальный покупатель сможет быстро оценить идеальное соотношение цены и качества.



Мощный асинхронный двигатель



Чугунный маховик



Подъем/снижение



Модель с дополнительными тисками

Технические характеристики DP58P

Вылет оси шпинделя: 190 мм	Входная мощность двигателя P1: 800 Вт
Перемещение пиноли: 80 мм	Выходная мощность двигателя P2: 550 Вт
Макс. расстояние от шпинделя до стола: 668 мм	Сверлильный патрон: МК 2 / 16 мм
Макс. расстояние шпиндель - основание: 548 мм	Вес: 67 кг
Скорость вращения: 180, 250, 300, 400, 480, 580, 970, 1280, 1410, 1540, 2270 и 2740 об/мин.	Размер: В1635 х Ш365 х Г610 мм

Заточные станки

WG200 Заточный станок с водяным охлаждением



Дополнительные опции:
WG250-WP Комплект приспособлений для заточки (5 250 руб)



По мере износа камня, его диаметр уменьшается, и в результате скорость вращения головки (колеса) увеличивается. На большинстве машин ничего с этим сделать не получится, но на WG200 можно снизить скорость, для выполнения компенсации. Кроме того, если вы захотите удалить материал быстрее, достаточно увеличить скорость камня.

Заточный станок Record Power WG200 с водяным охлаждением применяется для заточки, шлифовки и полировки различных инструментов. В комплекте с машиной идет ряд необходимых инструментов и приспособлений, что делает данную систему прекрасным примером соотношения цены и качества. Доступен полный набор дополнительных приспособлений и принадлежностей, которые подходят не только к стержневой системе на 12 мм Record Power WG250, но также и для многих других марок шлифовальных машин. WG200 отличается плавным переключением и отзывчивой системой скоростей, что является реальным достижением для такой компактной машины. Крутящий момент также может быть отрегулирован, что позволяет выполнять более тонкую шлифовку.

В комплекте:
WG250/С Приспособление для заточки камня
WG250/Т Угловой калибр
WG250/Р Направляющая
WG250/У Угломер
WG250/К Приспособление для правки шлифовального круга
WG250/В Брусок для правки шлифовального круга
WG250/С Паста для полировки
Руководство на DVD

Технические характеристики WG200

Размер камня: 200 x 40 мм	Выходная мощность двигателя P2: 120 Вт
Размер хонинговальной головки: 185 x 30 мм	Вес: 8,5 кг
Скорость вращения: 150 - 250 об/мин	Габариты: В225 x Ш420 x Г230 мм
Входная мощность двигателя P1: 160 Вт	

WG250 Заточный станок с водяным охлаждением



Дополнительные опции:
WG250-WP Комплект приспособлений для заточки (5 250 руб)



Встроенный поддон для хранения
Предназначен для удобного хранения принадлежностей.

Заточный станок Record Power WG250 с водяным охлаждением применяется для заточки, шлифовки и полировки различных инструментов. Ряд параметров выделяют эту машину среди конкурентов – это небольшие, но важные детали, а также некоторые значительные отличия от большинства других моделей: алмазный инструмент для правки шлифовальных кругов, опора для ручной заточки, брусок для очистки заточного камня, паста для полировки поверхности, угловой калибр для точной установки угла заточки инструмента на шлифовальном круге, угломер для определения заданного угла.

В комплекте:
WG250/С Приспособление для заточки камня
WG250/Т Угловой калибр
WG250/Р Направляющая
WG250/У Угломер
WG250/К Приспособление для правки шлифовального круга
WG250/В Брусок для правки шлифовального круга
WG250/С Паста для полировки
Руководство на DVD

Технические характеристики WG250

Размер камня: 250 x 50 мм	Выходная мощность двигателя P2: 120 Вт
Размер хонинговальной головки: 230 x 30 мм	Вес: 15 кг
Скорость вращения: 90 - 150 об/мин	Габариты: В320 x Ш470 x Г285 мм
Входная мощность двигателя P1: 160 Вт	

Приспособления для заточки



В дополнение к таким машинам для заточки влажного камня как WG250 и WG200, также предлагается широкий ассортимент приспособлений для заточки и принадлежностей для машин, что превратит ее в по-настоящему совершенную систему для заточки. Ко всем приспособлениям подходят обычные опорные стержни диаметром 12 мм. Полный выбор приспособлений и принадлежностей находится в онлайн доступе.

WG250/A Приспособление для заточки конусов

Приспособление предназначено для заточных станков Record Power WG200 и Record Power WG250

Приспособление для заточки конусов WG250-A используется для обтачивания полукруглой, овальной или V-образной кромки. Устанавливается на направляющую WG250/P.



WG250/B Приспособление для заточки стамесок

Приспособление для стамесок WG250-B предназначено для фиксации стамесок и токарных резцов при выполнении заточки инструментов.

Позволяет обеспечить устойчивое положение инструмента под необходимым углом. Для опоры применяется совместно с направляющей WG250/P.



WG250/C Приспособление для прямого шлифования

Приспособление WG250-C предназначено для правки плоских лезвий с прямой режущей кромкой.

Приспособление устанавливается на направляющую WG250/P. Подходит для заточки ножей и стамесок.



WG250/D Приспособление для заточки строгальных ножей

Приспособление применяется при работе на заточном станке для фиксации строгальных ножей в ровном положении под правильным углом.

Приспособление устанавливается на направляющую WG250/P.



WG250/E Приспособление для заточки ножниц

Приспособление для ножниц WG250-E используется для затачивания лезвий ножниц.

Подходит для затачивания ножниц с разной толщиной лезвий. Применяется вместе с направляющей WG250/P.



WG250/F Приспособление для ручной заточки инструмента

Применяется для облегчения процесса заточки.

Создает устойчивую опору и предотвращает ненужные колебания. Приспособление крепится с внешней стороны шлифовального круга. Используется совместно с направляющей WG250/P.



WG250/G Приспособление для заточки коротких ножей

Приспособление для заточки коротких ножей WG250-G предназначено для фиксации инструмента под правильным углом для качественной заточки.

Применяется совместно с направляющей WG250/P.



WG250/H Приспособление для заточки длинных ножей

Приспособление для заточки длинных ножей WG250-H предназначено для фиксации инструмента под правильным углом для качественной заточки.

Применяется совместно с направляющей WG250/P.



WG250/I Упор для шлифования

Упор предназначен для создания дополнительной опоры при затачивании инструмента.

Имеет специальное крепление для простой установки на направляющую. Применяется совместно с направляющей WG250/P.



WG250/J Приспособление для заточки топоров

Приспособление предназначено для фиксации инструментов с широким обухом.

Приспособление обеспечивает ровное и устойчивое положение затачиваемого инструмента. Применяется совместно с направляющей WG250/P.



WG250-WP Комплект приспособлений для заточного станка

Комплект приспособлений для заточного станка позволяет осуществлять заточку и шлифование разных видов инструментов. Данный комплект подходит для работы на заточных станках Record Power WG200 и Record Power WG250.



В комплект входят приспособления: упор для шлифования WG250/I, профилированный съемный кожаный круг для полировки WG250/N, приспособление для ручной заточки стамесок WG250/A, приспособление для ручной заточки стамесок с полукруглой и V-образной режущей кромкой WG250/B.

Настольные точильные станки



RSBG6 Настольный точильный станок 6"

Настольный шлифовальный станок Record Power RSBG6 используется для шлифования, заточки и снятия ржавчины с металлической поверхности различных инструментов. Чугунный корпус позволяет снизить вибрацию при выполнении операций на станке. Установлены 2 плоскошлифовальных круга для чистовой и отделочной обработки поверхностей. Белый круг применяется для заточки инструментов из стали HSS. Шлифовальные круги легко заменяются при изнашивании. Для защиты есть специальная регулируемая защита от искр. Станок имеет качественную сборку и надежный двигатель, что гарантирует длительный срок службы станка.



Технические характеристики RSBG6

Диаметр камня: 150 мм	Выходная мощность двигателя P2: 0.25 кВт
Ширина мелкозернистого камня: 40 мм	Скорость: 2850 об/мин / 23 м/сек
Ширина грубого камня: 20 мм	Вес: 11.2 кг
Входная мощность двигателя P1: 0.4 кВт	

Станки идеально подходят для заточки:

Токарных инструментов HSS
Зубил
Ножниц
Кухонных ножей
Садовых ножниц
Иных предметов домашнего обихода

RSBG8 Настольный точильный станок 8"

Настольный шлифовальный станок Record Power RSBG8 предназначен для шлифования, затачивания и снятия ржавчины с инструмента. Качественная сборка станка и надежный двигатель для длительного срока службы. Корпус из чугуна значительно снижает вибрации при работе. 2 плоскошлифовальных круга для чистовой и отделочной обработки инструментов. Для затачивания инструментов из стали HSS используется белый шлифовальный круг. Есть регулируемая защита от искр. Быстрая смена шлифовальных кругов при изнашивании.



Технические характеристики RSBG8

Диаметр камня: 200 мм	Выходная мощность двигателя P2: 0.39 кВт
Ширина мелкозернистого камня: 40 мм	Скорость: 2850 об/мин / 30 м/сек
Ширина грубого камня: 25 мм	Вес: 18 кг
Входная мощность двигателя P1: 0.55 кВт	

Дополнительные опции

SDS1 Брусок (карандаш) для правки настольного точильного станка

SDS2 Палочка для прочистки настольного шлифовального станка



Шлифовальный станок BDS250



Сверхмощный шлифовальный станок с достаточной мощностью, чтобы выполнить не только шлифовку, но также тонкую и искусную работу.

Цельный чугунный стол обеспечивает достаточную поддержку, а двигатель мощностью 1 л.с. обладает достаточной мощностью, чтобы избежать потери скорости при оказании давления.



Чугунный стол обеспечивает должный уровень поддержки

Дополнительная подставка



С помощью края ремня можно использовать изогнутое шлифование



Для обработки волокон доступна вертикальная позиция

Дополнительные опции

DX100R57 Редуктор для пылеуловителей HPLV 100-57 мм

BDS250-W Комплект колесиков

BDS250A Стойка для BDS250

Расходные материалы

DMD/7G1 Шлифовальный диск 250 мм, P60 (3 шт.)

DMD/7G2 Комплект колесиков

DMD/7G3 Стойка для BDS250

BDS250/B1-3PK Шлифовальная лента 150x1220 мм, P60 (3 шт.)

BDS250/B2-3PK Шлифовальная лента 150x1220 мм, P80 (3 шт.)

BDS250/B3-3PK Шлифовальная лента 150x1220 мм, P120 (3 шт.)

Технические характеристики

Размер диска: 254 мм (10")

Размер ленты: 152 мм (6")

Размер стола: 355 x 200 мм

Скорость вращения: 1400 об/мин

Входная мощность двигателя P1: 800 Вт

Входная мощность двигателя P2: 550 Вт

Вес: 47 кг.

Удаление пыли

Размер выходного отверстия: 57 мм

Габариты: B360 x Ш640 x Г530 мм

Шлифовальный станок DS300

DS300 - это превосходно сконструированная дисковая шлифовальная машина для тяжелых условий эксплуатации. Настоящая рабочая лошадка, которая прослужит долгие годы безотказной работы в мастерской.



Чугунный стол

Механизм реечной передачи обеспечивает легкий и точный наклон до 45°

Упор для резки под углом (входит в комплект)



Ручной тормоз для обеспечения безопасности



Эффективное удаление пыли

Расходные материалы

DS300/G1-3PK Шлифовальный диск 300 мм, P60 (3 шт.)

DS300/G2-3PK Шлифовальный диск 300 мм, P80 (3 шт.)

DS300/G3-3PK Шлифовальный диск 300 мм, P120 (3 шт.)

Технические характеристики

Размер диска: 305 мм

Размер стола: 435 x 165 мм

Скорость вращения: 1420 об/мин

Входная мощность двигателя P1: 800 Вт

Входная мощность двигателя P2: 550 Вт

Вес: 33 кг.

Удаление пыли

Размер выходного отверстия: 57 мм

Габариты: B400 x Ш510 x Г450 мм

Абразивные очистители для шлифовальных лент:

73010 Абразивный очиститель 150 x 25 x 25 мм

73011 Абразивный очиститель 200 x 38 x 38 мм

Способ применения:

Приложите палочку к движущейся шлифовальной ленте или диску, чтобы удалить отходы. Данная процедура увеличивает срок службы ленты и экономит ваши деньги.

Шпиндельные шлифовальные станки



BBS1 Шлифовальный станок

Универсальный станок, особенно полезный при выполнении кривых с резкими изгибами, а также для более широких контуров. Данный станок позволяет с легкостью достигать красивых, четких результатов при обработке. Машина поставляется с двумя бобинами и соответствующими вставками для стола. Также в наличии ряд дополнительных размеров. BBS1 позволяет с легкостью выполнять широкий спектр работ по шлифовке, от сложных проектов до больших работ, таких как создание шкафов, стульев и т.д. Кроме того, мощный и тихий асинхронный двигатель в 370 Вт позволяет с легкостью обрабатывать большие пиломатериалы.

В комплект входит

BBS1/A Бобина на 20 мм

BBS1/D Бобина на 50 мм

Дополнительные опции

DX50R32 Редуктор для шлифовальных станков BBS 50-32 мм

DX1500B Редуктор 100 - 32 мм с 2 м. шлангом на 32 мм

BBS1/A Бобина на 20 мм (1 275 руб)

BBS1/B Бобина на 25 мм (1 500 руб)

BBS1/C Бобина на 38 мм (2 250 руб)

BBS1/D Бобина на 50 мм (3 150 руб)

Расходные материалы

73001 Комплект шлифовальных втулок 20 x 90 мм, P60, 80, 120

73002 Комплект шлифовальных втулок 25 x 90 мм, P60, 80, 120

73003 Комплект шлифовальных втулок 38 x 140 мм, P60, 80, 120

73004 Комплект шлифовальных втулок 50 x 140 мм, P60, 80, 120



Вертикальное движение шпинделя снижает риск возгорания



Угол наклона 45°
Механизм реечной передачи



Внутренний отсек для хранения

Технические характеристики

Скорость: 1400 об/мин

Амплитуда качения: 24 мм

Размер стола: 380 мм

Наклон стола: 0-45°

Входная мощность двигателя P1: 370 Вт

Входная мощность двигателя P2: 226 Вт

С учетом диаметра бобины: 20 и 50 мм

Выходное отверстие: 50 мм

Габариты: B480 x Ш380 x Г380 мм

Вес: 31 кг.

BBS2 Шлифовальный станок

Мощный и прочный шлифовальный станок, разработанный для более требовательных мастерских. Машина особенно полезна при выполнении кривых с резкими изгибами, а также для более широких контуров. Работая на этой машине можно получить красивые и четкие результаты.

Поставляется с тремя бобинами и соответствующими вставками стола. Также можно приобрести катушки иных размеров (дополнительная опция), что означает, что на этой машине можно с легкостью выполнять широкий спектр задач, от небольших проектов, до очень сложного типа работы (шкафы, стулья и т.д.). Мощный и тихий асинхронный двигатель в 750 Вт обеспечивает эффективную обработку пиломатериалов больших размеров. Большой, круглый, чугунный стол гарантирует достижение превосходных результатов и обеспечивает плавное движение заготовки вокруг машины.

В комплект входит

BBS2/A Бобина на 20 мм

BBS2/D Бобина на 50 мм

BBS2/E Бобина на 76 мм

Расходные материалы

73005 Комплект шлифовальных втулок 20 x 140 мм, P60, 80, 120

73006 Комплект шлифовальных втулок 25 x 140 мм, P60, 80, 120

73007 Комплект шлифовальных втулок 38 x 230 мм, P60, 80, 120

73008 Комплект шлифовальных втулок 50 x 230 мм, P60, 80, 120

73009 Комплект шлифовальных втулок 76 x 230 мм, P60, 80, 120

Дополнительные опции

DX50R32 Редуктор для шлифовальных станков BBS 50-32 мм

DX1500B Редуктор 100 - 32 мм с 2 м. шлангом на 32 мм

BBS2/A Бобина на 20 мм (1 650 руб)

BBS2/B Бобина на 25 мм (2 400 руб)

BBS2/C Бобина на 38 мм (3 150 руб)

BBS2/D Бобина на 50 мм (3 675 руб)

BBS2/E Бобина на 76 мм (4 350 руб)

Технические характеристики

Скорость: 1400 об/мин

Амплитуда качения: 30 мм

Размер стола: 500 мм

Наклон стола: 0-45°

Входная мощность двигателя P1: 750 Вт

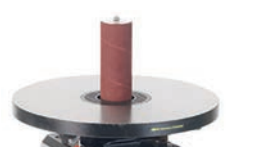
Входная мощность двигателя P2: 520 Вт

С учетом диаметра бобины: 20, 50, 76 мм

Выходное отверстие: 50 мм

Габариты: B800 x Ш500 x Г500 мм

Вес: 53 кг.



Вертикальное движение шпинделя снижает риск возгорания



Патрубок для эффективного удаления пыли



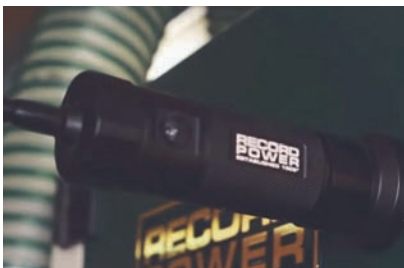
59000 Магнитный светодиодный светильник

Мощная рабочая лампа станет прекрасным дополнением любой мастерской. Длинный гибкий рукав позволяет расположить ее так, чтобы она могла освещать самые труднодоступные места. Устраняет проблему с затемнениями и обеспечивает хорошую видимость. Чтобы усилить степень гибкости лампы, достаточно воспользоваться скользящим хомутом сверху лампы, чтобы перевести лампу в режим прожектора.

Надежное магнитное основание и боковой магнитный зажим означают, что свет можно подвести практически к любой точке станка. Питание может поступать от стандартных батарей типа AA, перезаряжаемых литиевых батарей или напрямую от сети, через кабель USB (штепсельный адаптер USB на 5В, 1А). Возможность непрерывного использования на протяжении нескольких часов работы. Идеально подходит для лобзиков, ленточных пил, заточных станков, токарных станков и т.д.



Яркость: 500 лм
Срок службы лампы: 50 000 часов



В комплект входит:
Магнитное основание
Магнитный боковой зажим
Кронштейны для батарей типа AA и литиевых батарей
Кабель USB-A

RPCV12A Комплект из 12 долот

Уникальный комплект из 12 инструментов для резьбы по дереву, обучающего DVD и буклета. Прекрасно подходит для плотников всех уровней подготовки: от начинающего до опытного профессионала. Каждый инструмент изготовлен из пружинной легированной стали, разработанной для сохранения целостности режущей кромки и защиты от ржавчины. Рукоятки эргономичной формы подходят как для ручного типа работ, так и для работ с молотком, а прочный хвостовик фиксирует расположение лезвия в рукоятке для обеспечения прочности и долговечности. Муфта предотвращает раскалывание рукоятки.



Мастер по дереву из Великобритании, Майк Дэвис демонстрирует шесть наиболее важных техник, которые закладывают основу всех навыков для успешной резьбы по дереву. С помощью данных инструментов и соблюдая правила руководства, начинающий резчик по дереву вскоре создаст целый ряд интересных проектов и моделей.

На DVD вы сможете увидеть:
Ознакомление с инструментами
Методы заточки и техническое обслуживание
Шесть наиболее важных техник работы
Подбор древесной заготовки
Базовые проекты с орнаментом
Практика
Советы



Под Продукцией понимается продукция, проданная Record Power в соответствии с настоящими условиями.
«Record Power» - Record Power Limited, регистрационный номер - 4804158, зарегистрированный адрес - Centenary House, 11 Midland Way, Barlborough Links, Chesterfield, Derbyshire S43 4XA осуществляет продажи через сеть Официальных дилеров.
«Официальный дистрибьютор» - это назначенный импортер для вашего региона, который обычно осуществляет продажу через сеть Официальных дилеров. Подробную информацию об Официальных дистрибьюторах для конкретных стран можно найти в руководстве по продукции или на веб-сайте www.recordpower.info.
«Официальный дилер» - это розничный продавец или компания, уполномоченная продавать продукцию Record Power конечным пользователям.

1 Гарантия
1.1. Record Power гарантирует, что в течение 5 лет с даты покупки товаров соответствующей Продукции (см. пункты 1.2.1–1.2.9), они не будут иметь дефектов, из-за неправильной конструкции или нарушений при изготовлении.
1.2. В течение этого периода Record Power, его Официальный дистрибьютор или Официальный дилер проведут ремонт или бесплатную замену деталей, которые оказались неисправными в соответствии с пунктами 1.1, при условии, что:
1.2.1. Вы следуете процедуре предъявления претензий, изложенную в пункте 2.
1.2.2. Record Power, наш Официальный дистрибьютор или Официальный дилер получают возможность после получения уведомления о претензии провести проверку Продукции.
1.2.3. По требованию Record Power, его Официального дистрибьютора или Официального дилера вы возвращаете Продукцию за свой счет в офис компании Record Power или в другие утвержденные помещения, такие как помещения Официального дистрибьютора или поставщика Официального дилера, для проведения проверки.
1.2.4. Рассматриваемая неисправность не вызвана промышленным применением, случайным повреждением, значительным износом, преднамеренным повреждением, пренебрежением, неправильным электрическим соединением, ненормальными условиями труда, несоблюдением наших инструкций, неправильным использованием, внесением изменений или ремонтом Продукта без нашего согласия.
1.2.5. Продукт использовался только в домашних условиях.
1.2.6. Неисправность не относится к таким расходным материалам, как лезвия, подшипники, приводные ремни или другие изнашиваемые детали, которые, как и предполагается, будут изнашиваться с различной скоростью в зависимости от частоты использования (для получения полной информации свяжитесь с Record Power или местным Официальным дистрибьютором).
1.2.7. Продукт не сдавался в аренду ни вами, ни предыдущим владельцем.
1.2.8. Продукт был приобретен вами, поскольку гарантия не подлежит передаче из частной продажи.
1.2.9. Если Продукт был приобретен у розничного продавца, 5-летняя гарантия может быть передана, но ее срок начнет течь с даты первой покупки Продукта, а в случае претензии по данной гарантии, потребуются первоначальная дата покупки, чтобы подтвердить гарантийный срок.

2 Урегулирование претензий
2.1. В случае любого повреждения Продукта, которое может привести к потенциальной претензии по гарантии, необходимо уведомить Официального дилера, у которого он был приобретен, в течение 48 часов с момента получения.
2.2. Если Официальный дилер, предоставивший вам Продукт, не смог ответить на ваш вопрос, любые претензии, поданные в соответствии с настоящей Гарантией, следует направлять непосредственно в Record Power или ее Официальному дистрибьютору (для получения подробной информации об Официальном дистрибьюторе в вашей стране см. руководство по продукту или пройдите по ссылке www.recordpower.info).
Сама претензия должна быть оформлена в виде письма с указанием даты и места покупки и кратким описанием проблемы, которая привела к претензии. Затем это письмо следует отправить с подтверждением даты покупки (предпочтительно квитанция) в Record Power или ее Официальному дистрибьютору. Если вы укажете номер телефона или адрес электронной почты, это поможет ускорить процесс подачи заявления.
2.3. Обратите внимание, что крайне важно, чтобы письмо с претензией поступило в Record Power или к ее Официальному дистрибьютору не позднее последнего дня действия настоящей Гарантии. Просроченные претензии рассматриваться не будут.

3. Ограничение ответственности
3.1 Мы поставляем продукцию только для бытового и частного использования. Вы соглашаетесь не использовать Продукт для каких-либо коммерческих, бизнес или перепродажных целей, и мы не несем ответственности перед вами за потерю прибыли, утрату бизнеса, перебоев или потерю возможности для бизнеса.
3.2 Настоящая Гарантия не предоставляет никаких прав, кроме тех, которые прямо изложены выше, и не распространяется на другие претензии в отношении косвенного ущерба или повреждений. Данная гарантия предоставляется в качестве дополнительной выгоды и не влияет на ваши законные права как потребителя.

4. Примечание
Настоящая гарантия распространяется на всю продукцию, приобретенную у Официального дилера Record Power в Соединенном Королевстве Великобритании и Северной Ирландии. Условия Гарантии могут отличаться в других странах - обратитесь к Официальному дистрибьютору в вашей стране (подробности об Официальном дистрибьюторе в вашей стране можно найти в руководстве или на веб-сайте www.recordpower.info).



RECORD POWER

ОСНОВАН В 1909 ГОДУ

ГЛАВНЫЙ ОФИС ООО "МОССКЛАД"

125499, Россия, Москва, Кронштадтский б-р, д.35 Б, офис 3107

РОССИЯ Бесплатно из городов РФ +7 (800) 333-5102

Москва +7 (495) 150-8587

Санкт-Петербург +7 (812) 385-5632

Казань +7 (843) 203-9642

Челябинск +7 (351) 200-3742

Екатеринбург +7 (343) 247-8142

Пермь +7 (342) 255-4132

БЕЛАРУСЬ Минск +375 (25) 952-26-41

КИРГИЗИЯ Бишкек +996 (312) 96-27-10

КАЗАХСТАН Астана +7 (7172) 72-78-86

Алматы +7 (727) 350-57-63

АРМЕНИЯ Ереван +7 (495) 150-85-87



mossklad.ru
recordpower.ru